

Achtung!
jede kleine Schachtel wird
an einer festen Position im
Kalender eingesetzt

DESIGNVORLAGE Kleine Schachtel

madika
by EGGER DRUCK

Außenseite

Adventskalender Premium
Schiebe-Adventskalender Premium offen DIN A4
30210-010

Anleitung

1. Legen Sie in Ihrem Grafikprogramm ein neues Dokument mit den folgenden Maßen an: **267,00 mm x 186,00 mm**

Das ist das Format, in dem Sie Ihre Druckdaten
anlegen und übermitteln sollen.

2. Platzieren Sie nun die **Designvorlage** (diese komplette PDF-Datei) in Originalgröße und unverändert in Ihrem Grafikprogramm.
3. Sperren Sie die Ebene mit der Designvorlage und setzen Sie diese an oberste Stelle. Nun können Sie auf darunterliegenden Ebenen mit Ihrer Gestaltung starten.

Legende

 Schnittpfaden	 Beschnittzugabe (3 mm)
 Rillpfaden	Klebeflächen/Non-Print:
 Ritzpfaden	 Außenseite
	 Innenseite

Hinweise

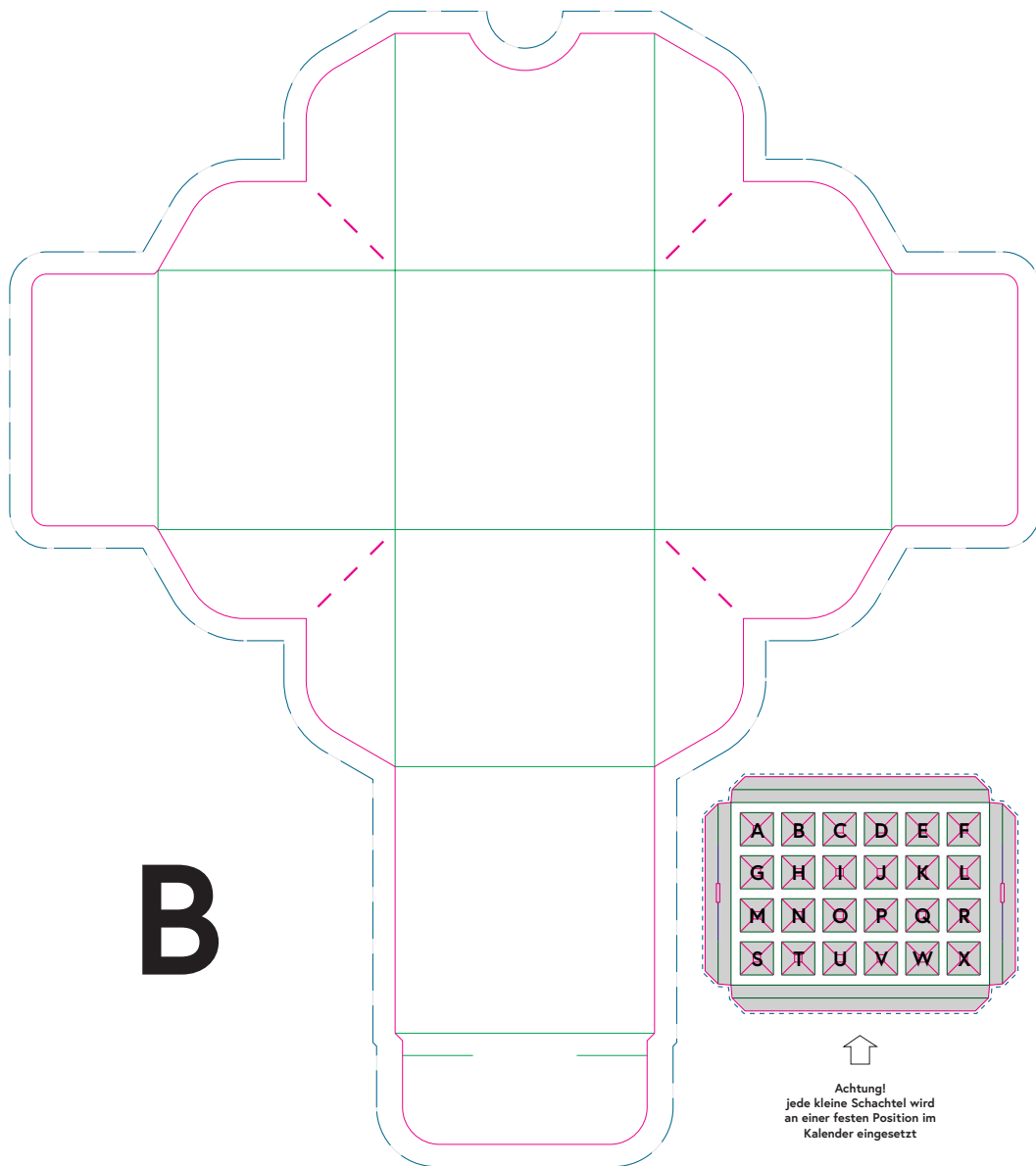
Bedingt sichtbare Bereiche sowie eine Empfehlung zur Leserichtung finden Sie im Produkt-Datenblatt.

Bitte berücksichtigen Sie, dass diese Designvorlage ohne unser Einverständnis nicht verwendet, bzw. an Dritte weitergegeben werden darf (§18 UWG).



Vergessen Sie nicht, die allgemeinen Vorgaben zur Datenerstellung zu beachten.

Haben Sie Fragen? Tel.: 08191 91 80 80 E-Mail: service@madika.de



DESIGNVORLAGE Kleine Schachtel

madika
by EGGER DRUCK

Außenseite

Adventskalender Premium
Schiebe-Adventskalender Premium offen DIN A4
30210-010

Anleitung

1. Legen Sie in Ihrem Grafikprogramm ein neues Dokument mit den folgenden Maßen an: **267,00 mm x 186,00 mm**

Das ist das Format, in dem Sie Ihre Druckdaten anlegen und übermitteln sollen.

2. Platzieren Sie nun die **Designvorlage** (diese komplette PDF-Datei) in Originalgröße und unverändert in Ihrem Grafikprogramm.
3. Sperren Sie die Ebene mit der Designvorlage und setzen Sie diese an oberste Stelle. Nun können Sie auf darunterliegenden Ebenen mit Ihrer Gestaltung starten.

Legende

	Schnittlinien		Beschnittzugabe (3 mm)
	Rilllinien	Klebeflächen/Non-Print:	
	Ritzlinien		Außenseite
			Innenseite

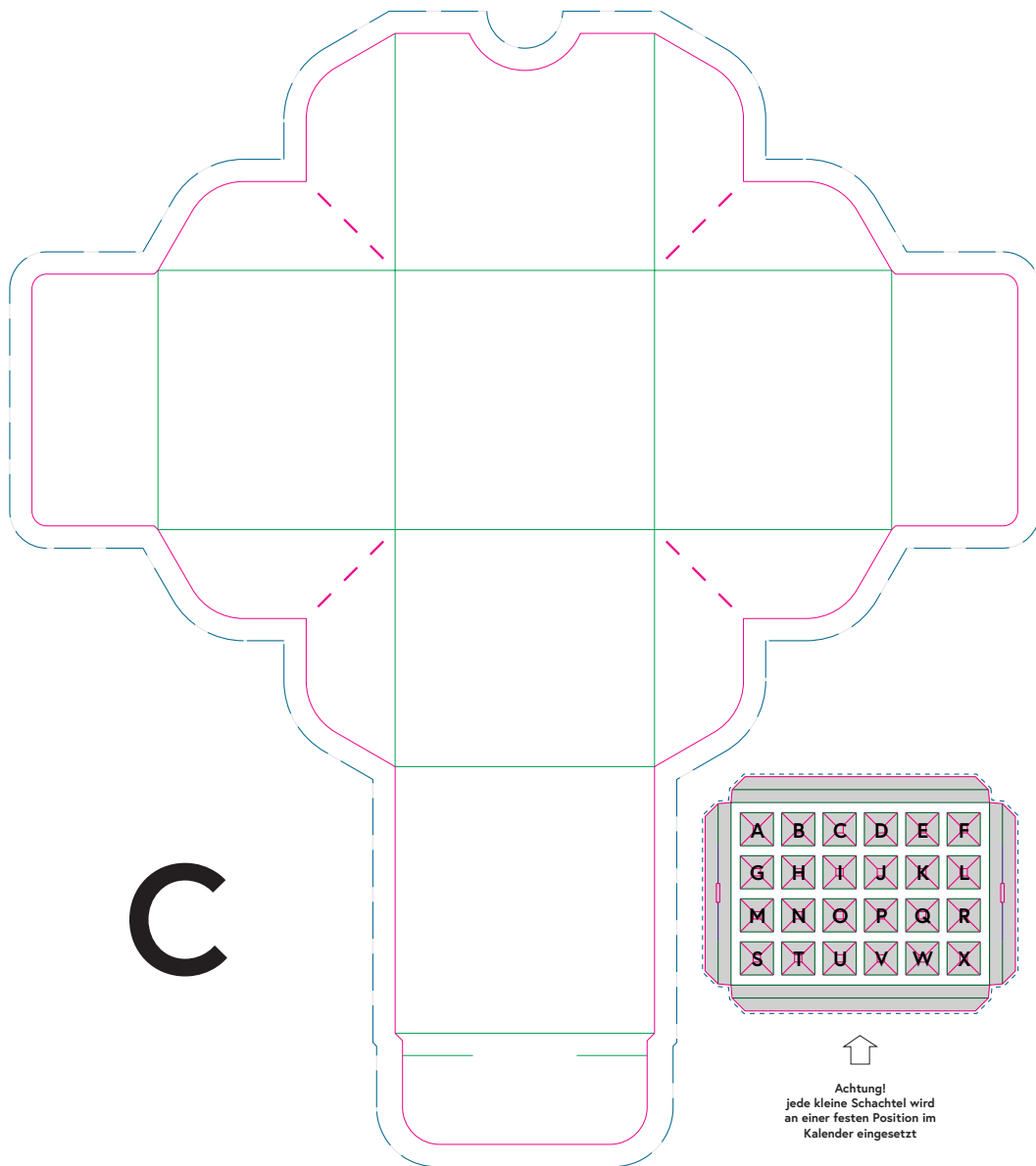
Hinweise

Bedingt sichtbare Bereiche sowie eine Empfehlung zur Leserichtung finden Sie im Produkt-Datenblatt.

Bitte berücksichtigen Sie, dass diese Designvorlage ohne unser Einverständnis nicht verwendet, bzw. an Dritte weitergegeben werden darf (§18 UWG).

>> Vergessen Sie nicht, die allgemeinen Vorgaben zur Datenerstellung zu beachten.

Haben Sie Fragen? Tel.: 08191 91 80 80 E-Mail: service@madika.de



DESIGNVORLAGE Kleine Schachtel

madika
by EGGER DRUCK

Außenseite

Adventskalender Premium
Schiebe-Adventskalender Premium offen DIN A4
30210-010

Anleitung

1. Legen Sie in Ihrem Grafikprogramm ein neues Dokument mit den folgenden Maßen an: **267,00 mm x 186,00 mm**

Das ist das Format, in dem Sie Ihre Druckdaten anlegen und übermitteln sollen.

2. Platzieren Sie nun die **Designvorlage** (diese komplette PDF-Datei) in Originalgröße und unverändert in Ihrem Grafikprogramm.
3. Sperren Sie die Ebene mit der Designvorlage und setzen Sie diese an oberste Stelle. Nun können Sie auf darunterliegenden Ebenen mit Ihrer Gestaltung starten.

Legende

	Schnittlinien		Beschnittzugabe (3 mm)
	Rilllinien	Klebeflächen/Non-Print:	
	Ritzlinien		Außenseite
			Innenseite

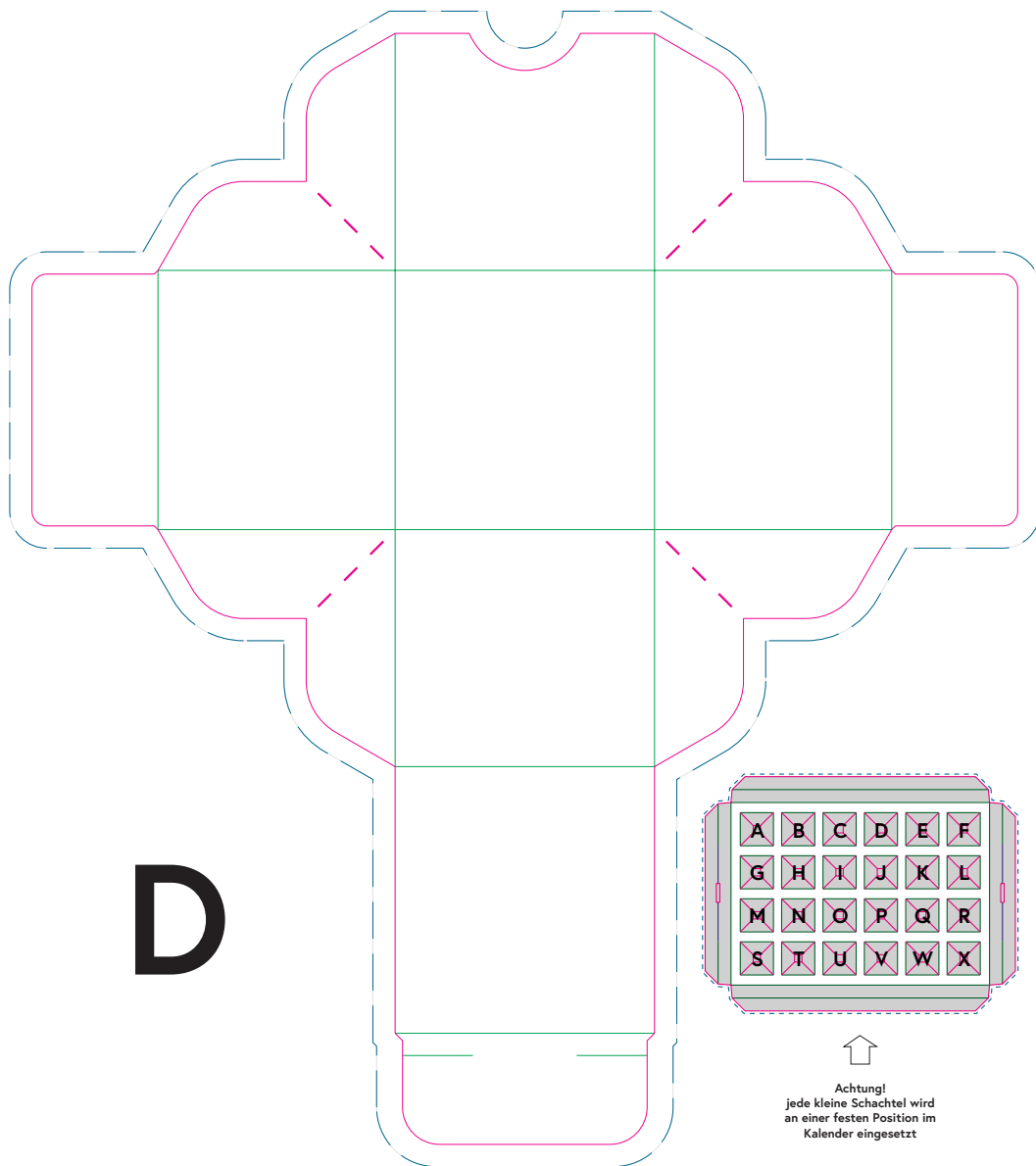
Hinweise

Bedingt sichtbare Bereiche sowie eine Empfehlung zur Leserichtung finden Sie im Produkt-Datenblatt.

Bitte berücksichtigen Sie, dass diese Designvorlage ohne unser Einverständnis nicht verwendet, bzw. an Dritte weitergegeben werden darf (§18 UWG).

>> Vergessen Sie nicht, die allgemeinen Vorgaben zur Datenerstellung zu beachten.

Haben Sie Fragen? Tel.: 08191 91 80 80 E-Mail: service@madika.de



D

Achtung!
jede kleine Schachtel wird
an einer festen Position im
Kalender eingesetzt

DESIGNVORLAGE Kleine Schachtel

madika
by EGGER DRUCK

Außenseite

Adventskalender Premium
Schiebe-Adventskalender Premium offen DIN A4
30210-010

Anleitung

1. Legen Sie in Ihrem Grafikprogramm ein neues Dokument mit den folgenden Maßen an: **267,00 mm x 186,00 mm**

Das ist das Format, in dem Sie Ihre Druckdaten
anlegen und übermitteln sollen.

2. Platzieren Sie nun die **Designvorlage** (diese komplette PDF-Datei) in Originalgröße und unverändert in Ihrem Grafikprogramm.
3. Sperren Sie die Ebene mit der Designvorlage und setzen Sie diese an oberste Stelle. Nun können Sie auf darunterliegenden Ebenen mit Ihrer Gestaltung starten.

Legende

	Schnittlinien		Beschnittzugabe (3 mm)
	Rilllinien	Klebeflächen/Non-Print:	
	Ritzlinien		Außenseite
			Innenseite

Hinweise

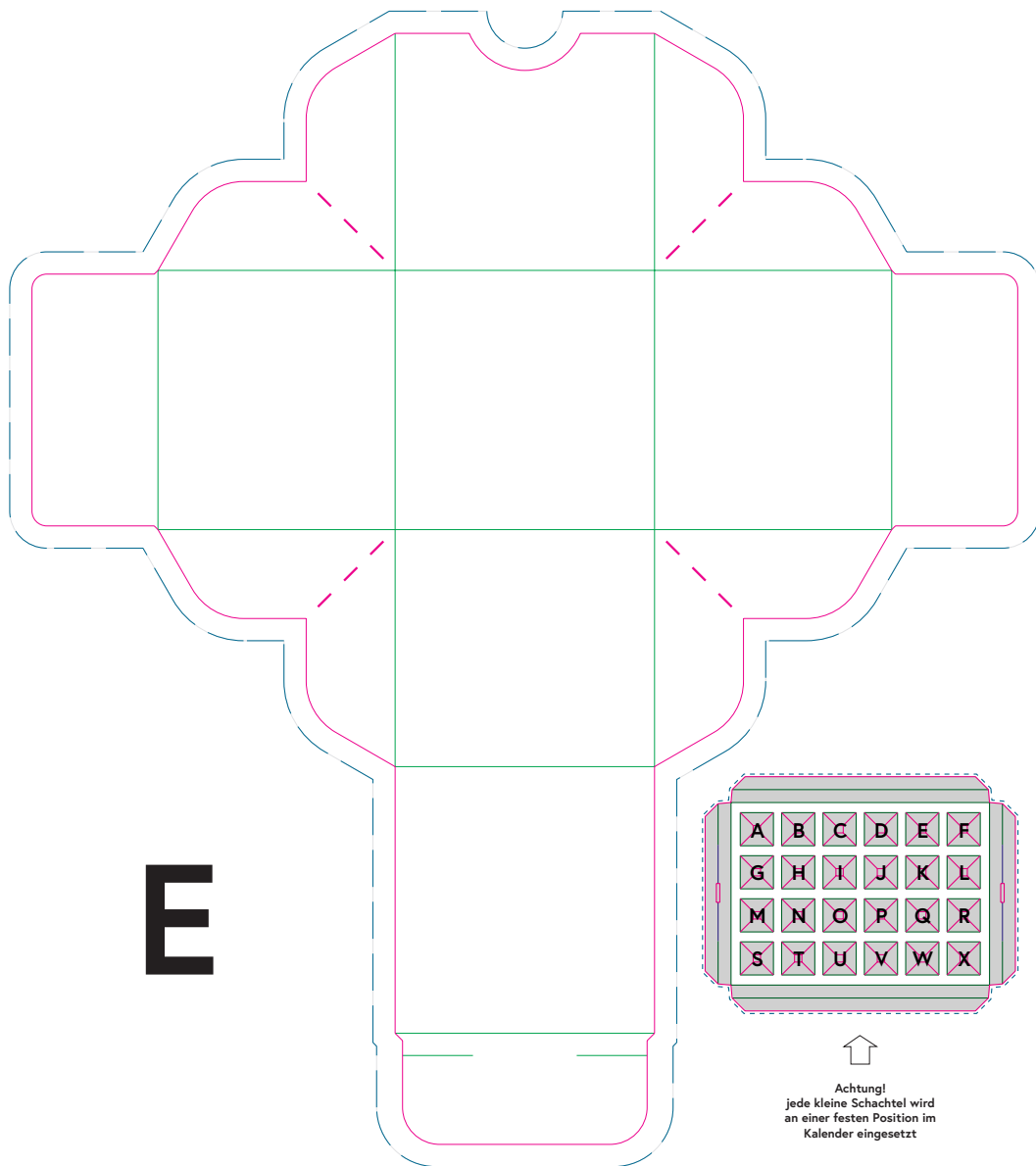
Bedingt sichtbare Bereiche sowie eine Empfehlung zur Leserichtung finden Sie im Produkt-Datenblatt.

Bitte berücksichtigen Sie, dass diese Designvorlage ohne unser Einverständnis nicht verwendet, bzw. an Dritte weitergegeben werden darf (§18 UWG).



Vergessen Sie nicht, die allgemeinen Vorgaben zur Datenerstellung zu beachten.

Haben Sie Fragen? Tel.: 08191 91 80 80 E-Mail: service@madika.de



E

Achtung!
jede kleine Schachtel wird
an einer festen Position im
Kalender eingesetzt

DESIGNVORLAGE Kleine Schachtel

madika
by EGGER DRUCK

Außenseite

Adventskalender Premium
Schiebe-Adventskalender Premium offen DIN A4
30210-010

Anleitung

1. Legen Sie in Ihrem Grafikprogramm ein neues Dokument mit den folgenden Maßen an: **267,00 mm x 186,00 mm**

Das ist das Format, in dem Sie Ihre Druckdaten
anlegen und übermitteln sollen.

2. Platzieren Sie nun die **Designvorlage** (diese komplette PDF-Datei) in Originalgröße und unverändert in Ihrem Grafikprogramm.
3. Sperren Sie die Ebene mit der Designvorlage und setzen Sie diese an oberste Stelle. Nun können Sie auf darunterliegenden Ebenen mit Ihrer Gestaltung starten.

Legende

	Schnittlinien		Beschnittzugabe (3 mm)
	Rilllinien	Klebeflächen/Non-Print:	
	Ritzlinien		Außenseite
			Innenseite

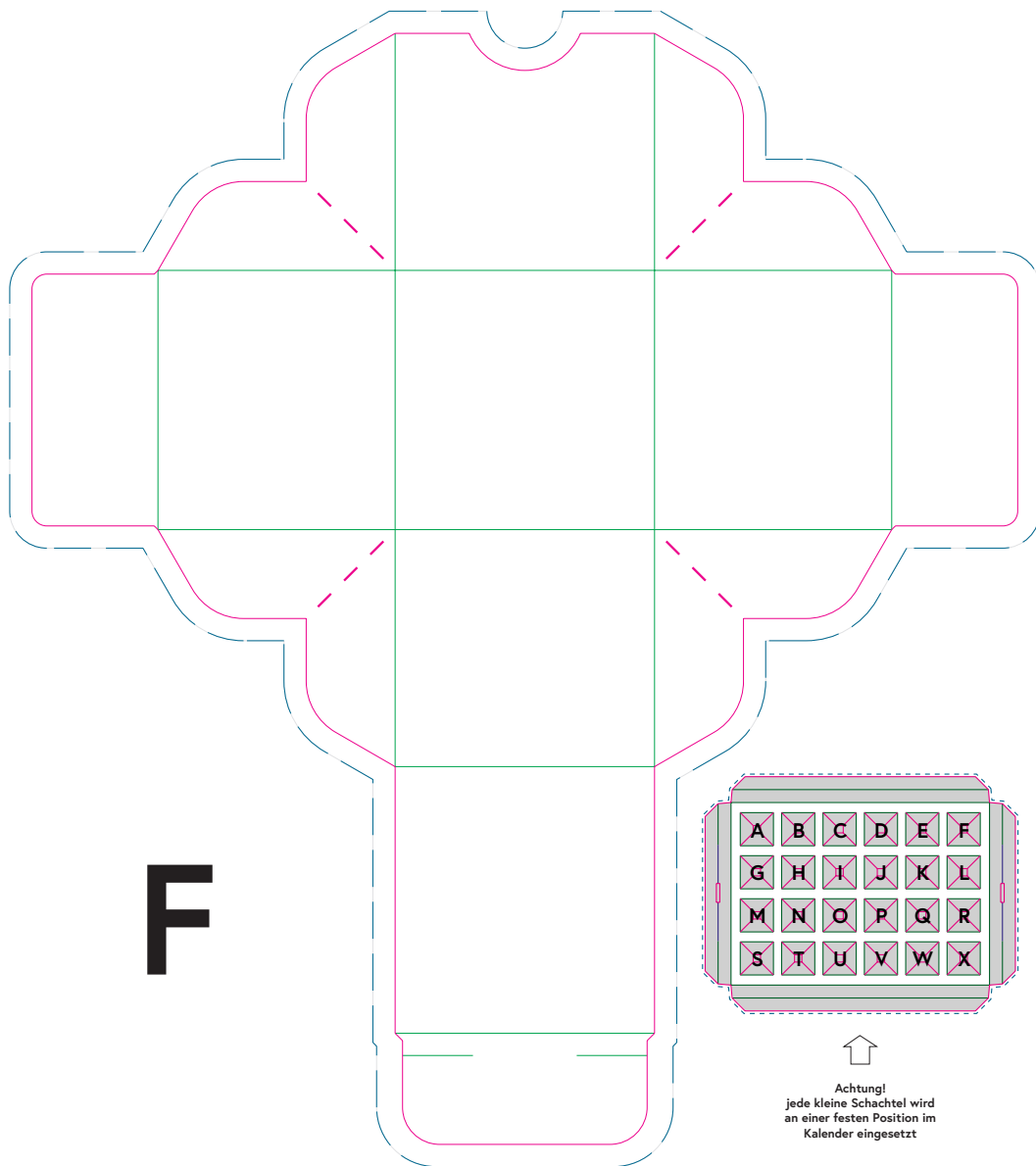
Hinweise

Bedingt sichtbare Bereiche sowie eine Empfehlung zur Leserichtung finden Sie im Produkt-Datenblatt.

Bitte berücksichtigen Sie, dass diese Designvorlage ohne unser Einverständnis nicht verwendet, bzw. an Dritte weitergegeben werden darf (§18 UWG).

>> Vergessen Sie nicht, die allgemeinen Vorgaben zur Datenerstellung zu beachten.

Haben Sie Fragen? Tel.: 08191 91 80 80 E-Mail: service@madika.de



F

Achtung!
jede kleine Schachtel wird
an einer festen Position im
Kalender eingesetzt

DESIGNVORLAGE Kleine Schachtel

madika
by EGGER DRUCK

Außenseite

Adventskalender Premium
Schiebe-Adventskalender Premium offen DIN A4
30210-010

Anleitung

1. Legen Sie in Ihrem Grafikprogramm ein neues Dokument mit den folgenden Maßen an: **267,00 mm x 186,00 mm**

Das ist das Format, in dem Sie Ihre Druckdaten
anlegen und übermitteln sollen.

2. Platzieren Sie nun die **Designvorlage** (diese komplette PDF-Datei) in Originalgröße und unverändert in Ihrem Grafikprogramm.
3. Sperren Sie die Ebene mit der Designvorlage und setzen Sie diese an oberste Stelle. Nun können Sie auf darunterliegenden Ebenen mit Ihrer Gestaltung starten.

Legende

 Schnittpfaden	 Beschnittzugabe (3 mm)
 Rillpfaden	Klebeflächen/Non-Print:
 Ritzpfaden	 Außenseite
	 Innenseite

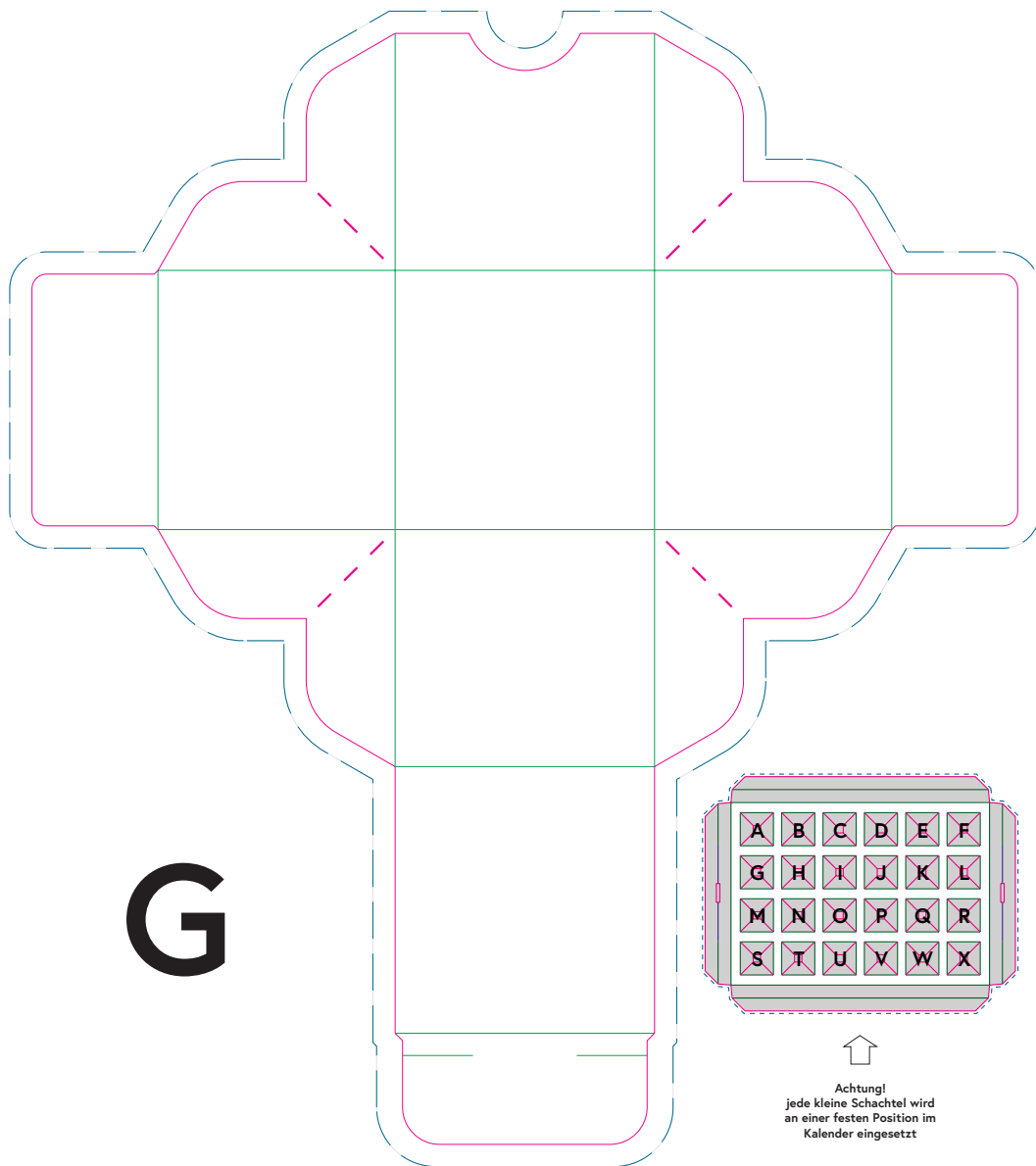
Hinweise

Bedingt sichtbare Bereiche sowie eine Empfehlung zur Leserichtung finden Sie im Produkt-Datenblatt.

Bitte berücksichtigen Sie, dass diese Designvorlage ohne unser Einverständnis nicht verwendet, bzw. an Dritte weitergegeben werden darf (§18 UWG).

>> Vergessen Sie nicht, die allgemeinen Vorgaben zur Datenerstellung zu beachten.

Haben Sie Fragen? Tel.: 08191 91 80 80 E-Mail: service@madika.de



G

Achtung!
jede kleine Schachtel wird
an einer festen Position im
Kalender eingesetzt

DESIGNVORLAGE Kleine Schachtel

madika
by EGGER DRUCK

Außenseite

Adventskalender Premium
Schiebe-Adventskalender Premium offen DIN A4
30210-010

Anleitung

1. Legen Sie in Ihrem Grafikprogramm ein neues Dokument mit den folgenden Maßen an: **267,00 mm x 186,00 mm**

Das ist das Format, in dem Sie Ihre Druckdaten
anlegen und übermitteln sollen.

2. Platzieren Sie nun die **Designvorlage** (diese komplette PDF-Datei) in Originalgröße und unverändert in Ihrem Grafikprogramm.
3. Sperren Sie die Ebene mit der Designvorlage und setzen Sie diese an oberste Stelle. Nun können Sie auf darunterliegenden Ebenen mit Ihrer Gestaltung starten.

Legende

	Schnittlinien		Beschnittzugabe (3 mm)
	Rilllinien	Klebeflächen/Non-Print:	
	Ritzlinien		Außenseite
			Innenseite

Hinweise

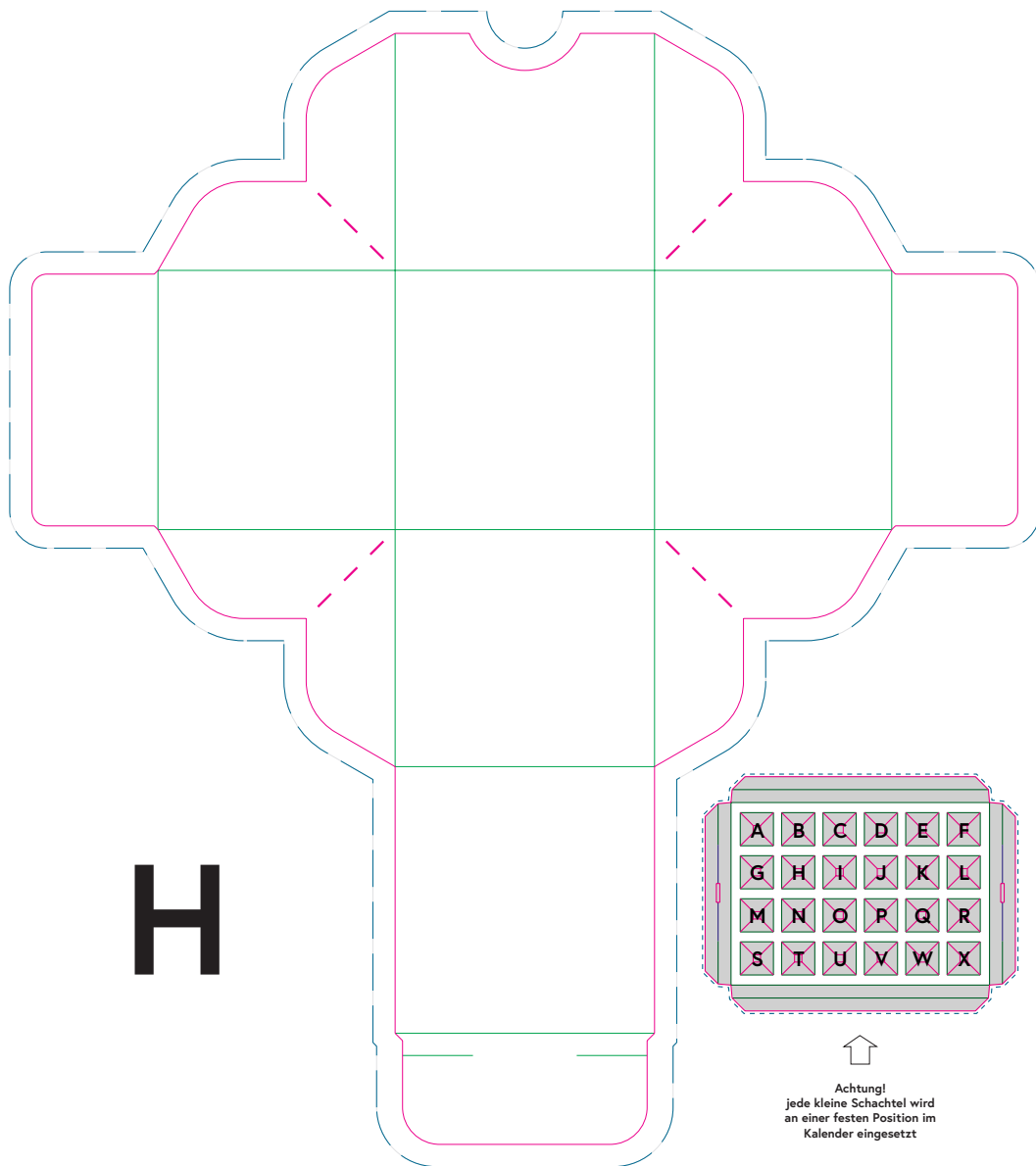
Bedingt sichtbare Bereiche sowie eine Empfehlung zur Leserichtung finden Sie im Produkt-Datenblatt.

Bitte berücksichtigen Sie, dass diese Designvorlage ohne unser Einverständnis nicht verwendet, bzw. an Dritte weitergegeben werden darf (§18 UWG).



Vergessen Sie nicht, die allgemeinen Vorgaben zur Datenerstellung zu beachten.

Haben Sie Fragen? Tel.: 08191 91 80 80 E-Mail: service@madika.de



Achtung!
jede kleine Schachtel wird
an einer festen Position im
Kalender eingesetzt

DESIGNVORLAGE Kleine Schachtel

madika
by EGGER DRUCK

Außenseite

Adventskalender Premium
Schiebe-Adventskalender Premium offen DIN A4
30210-010

Anleitung

1. Legen Sie in Ihrem Grafikprogramm ein neues Dokument mit den folgenden Maßen an: **267,00 mm x 186,00 mm**

Das ist das Format, in dem Sie Ihre Druckdaten
anlegen und übermitteln sollen.

2. Platzieren Sie nun die **Designvorlage** (diese komplette PDF-Datei) in Originalgröße und unverändert in Ihrem Grafikprogramm.
3. Sperren Sie die Ebene mit der Designvorlage und setzen Sie diese an oberste Stelle. Nun können Sie auf darunterliegenden Ebenen mit Ihrer Gestaltung starten.

Legende

	Schnittlinien		Beschnittzugabe (3 mm)
	Rilllinien	Klebeflächen/Non-Print:	
	Ritzlinien		Außenseite
			Innenseite

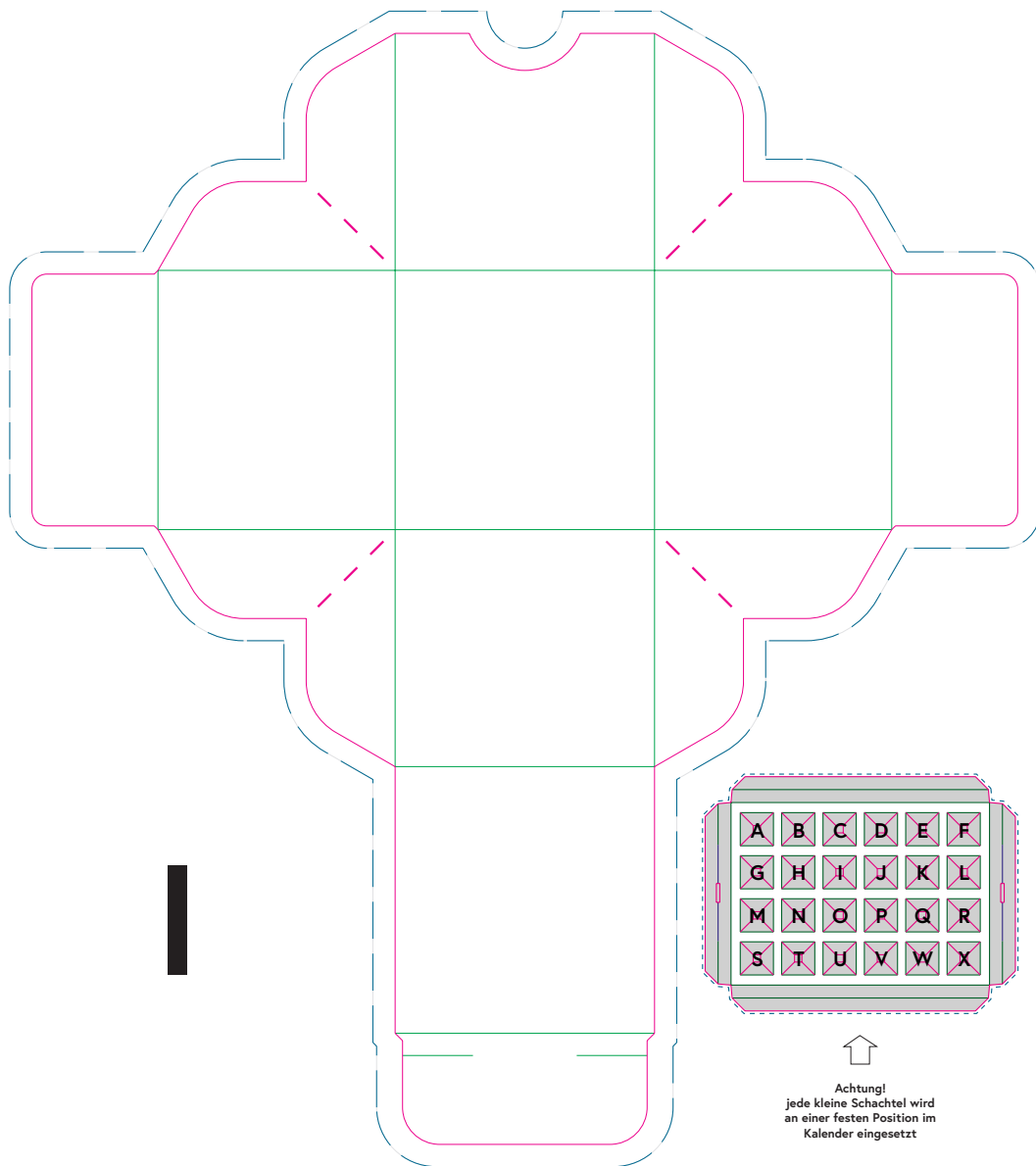
Hinweise

Bedingt sichtbare Bereiche sowie eine Empfehlung zur Leserichtung finden Sie im Produkt-Datenblatt.

Bitte berücksichtigen Sie, dass diese Designvorlage ohne unser Einverständnis nicht verwendet, bzw. an Dritte weitergegeben werden darf (§18 UWG).

>> Vergessen Sie nicht, die allgemeinen Vorgaben zur Datenerstellung zu beachten.

Haben Sie Fragen? Tel.: 08191 91 80 80 E-Mail: service@madika.de



DESIGNVORLAGE Kleine Schachtel

madika
by EGGER DRUCK

Außenseite

Adventskalender Premium
Schiebe-Adventskalender Premium offen DIN A4
30210-010

Anleitung

1. Legen Sie in Ihrem Grafikprogramm ein neues Dokument mit den folgenden Maßen an: **267,00 mm x 186,00 mm**

Das ist das Format, in dem Sie Ihre Druckdaten anlegen und übermitteln sollen.

2. Platzieren Sie nun die **Designvorlage** (diese komplette PDF-Datei) in Originalgröße und unverändert in Ihrem Grafikprogramm.
3. Sperren Sie die Ebene mit der Designvorlage und setzen Sie diese an oberste Stelle. Nun können Sie auf darunterliegenden Ebenen mit Ihrer Gestaltung starten.

Legende

	Schnittlinien		Beschnittzugabe (3 mm)
	Rilllinien	Klebeflächen/Non-Print:	
	Ritzlinien		Außenseite
			Innenseite

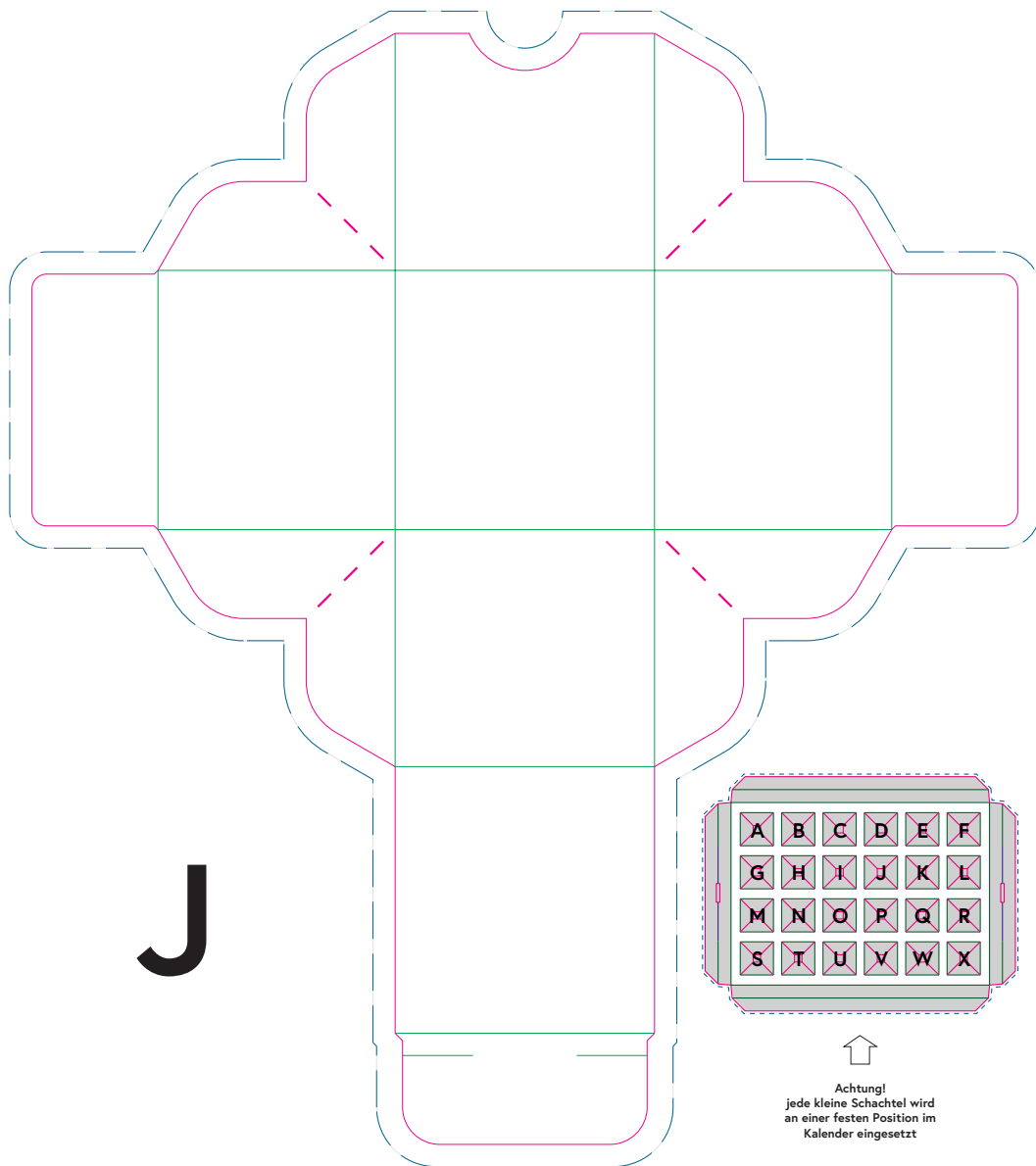
Hinweise

Bedingt sichtbare Bereiche sowie eine Empfehlung zur Leserichtung finden Sie im Produkt-Datenblatt.

Bitte berücksichtigen Sie, dass diese Designvorlage ohne unser Einverständnis nicht verwendet, bzw. an Dritte weitergegeben werden darf (§18 UWG).

>> Vergessen Sie nicht, die allgemeinen Vorgaben zur Datenerstellung zu beachten.

Haben Sie Fragen? Tel.: 08191 91 80 80 E-Mail: service@madika.de



Achtung!
jede kleine Schachtel wird
an einer festen Position im
Kalender eingesetzt

DESIGNVORLAGE Kleine Schachtel

madika
by EGGER DRUCK

Außenseite

Adventskalender Premium
Schiebe-Adventskalender Premium offen DIN A4
30210-010

Anleitung

- Legen Sie in Ihrem Grafikprogramm ein neues Dokument mit den folgenden Maßen an: **267,00 mm x 186,00 mm**

Das ist das Format, in dem Sie Ihre Druckdaten
anlegen und übermitteln sollen.

- Platzieren Sie nun die **Designvorlage** (diese komplette PDF-Datei) in Originalgröße und unverändert in Ihrem Grafikprogramm.
- Sperren Sie die Ebene mit der Designvorlage und setzen Sie diese an oberste Stelle. Nun können Sie auf darunterliegenden Ebenen mit Ihrer Gestaltung starten.

Legende

	Schnittlinien		Beschnittzugabe (3 mm)
	Rilllinien	Klebeflächen/Non-Print:	
	Ritzlinien		Außenseite
			Innenseite

Hinweise

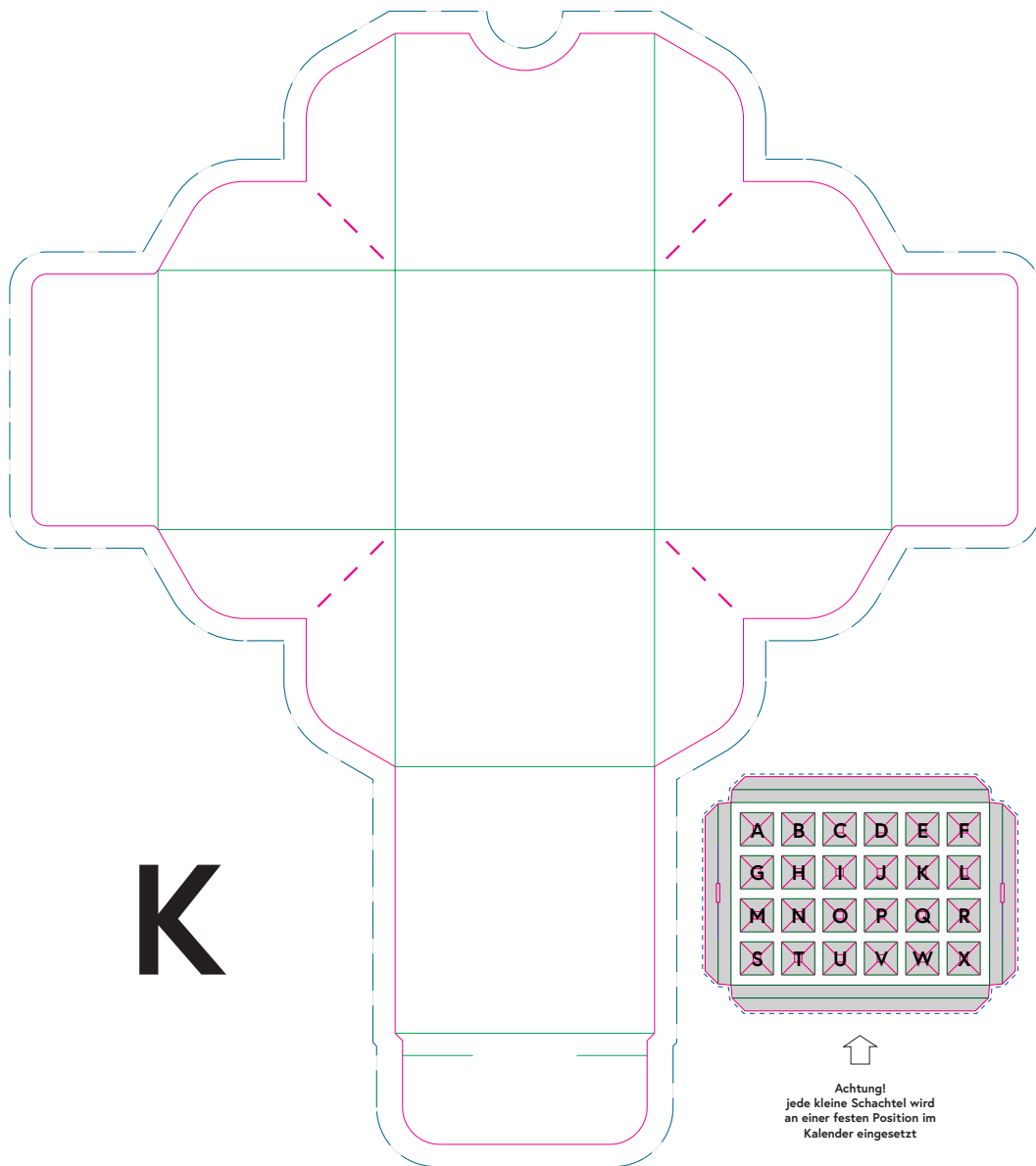
Bedingt sichtbare Bereiche sowie eine Empfehlung zur Leserichtung finden Sie im Produkt-Datenblatt.

Bitte berücksichtigen Sie, dass diese Designvorlage ohne unser Einverständnis nicht verwendet, bzw. an Dritte weitergegeben werden darf (§18 UWG).



Vergessen Sie nicht, die allgemeinen Vorgaben zur Datenerstellung zu beachten.

Haben Sie Fragen? Tel.: 08191 91 80 80 E-Mail: service@madika.de



DESIGNVORLAGE Kleine Schachtel

madika
by EGGER DRUCK

Außenseite

Adventskalender Premium
Schiebe-Adventskalender Premium offen DIN A4
30210-010

Anleitung

1. Legen Sie in Ihrem Grafikprogramm ein neues Dokument mit den folgenden Maßen an: **267,00 mm x 186,00 mm**

Das ist das Format, in dem Sie Ihre Druckdaten anlegen und übermitteln sollen.

2. Platzieren Sie nun die **Designvorlage** (diese komplette PDF-Datei) in Originalgröße und unverändert in Ihrem Grafikprogramm.
3. Sperren Sie die Ebene mit der Designvorlage und setzen Sie diese an oberste Stelle. Nun können Sie auf darunterliegenden Ebenen mit Ihrer Gestaltung starten.

Legende

	Schnittlinien		Beschnittzugabe (3 mm)
	Rilllinien	Klebeflächen/Non-Print:	
	Ritzlinien		Außenseite
			Innenseite

Hinweise

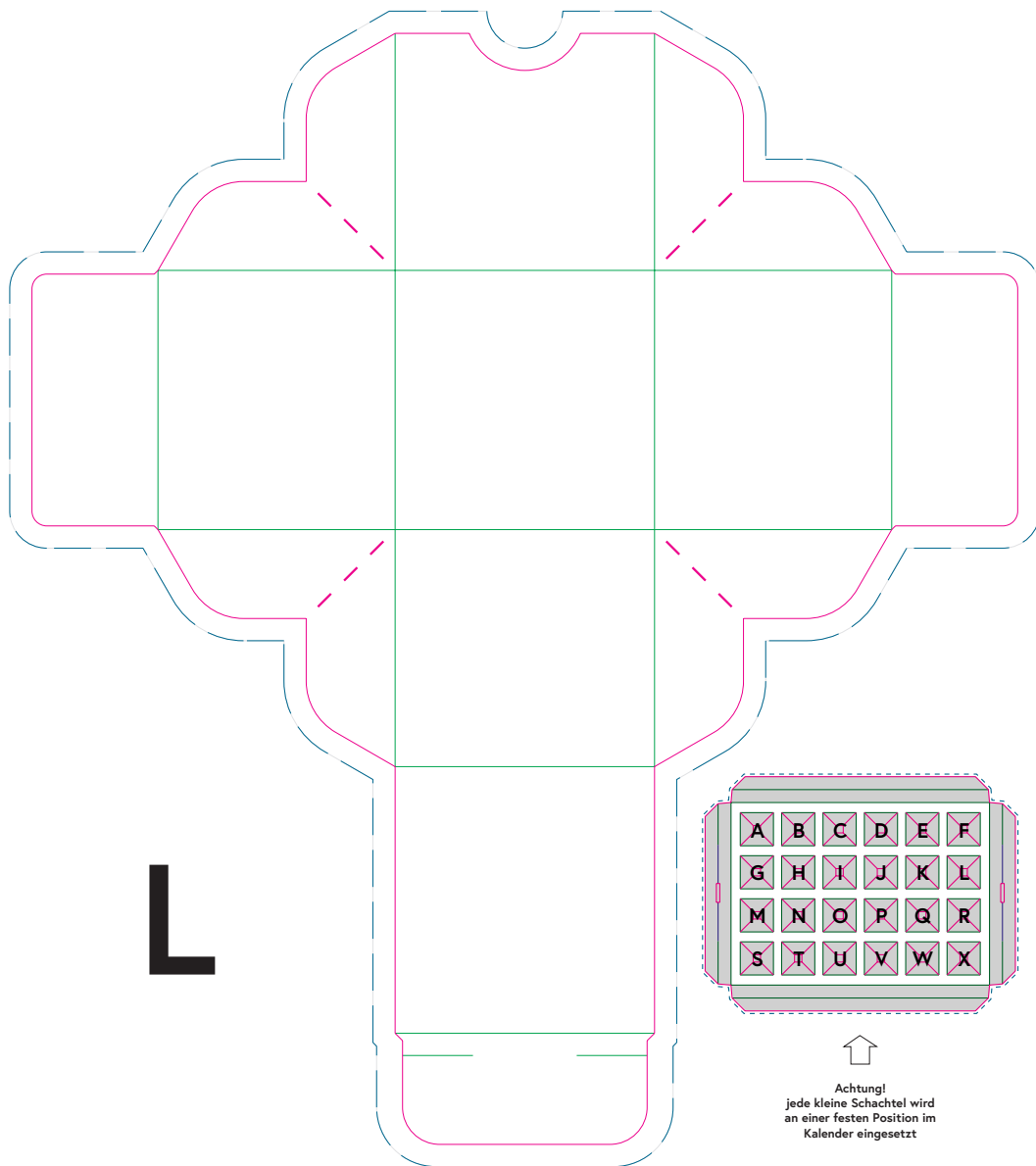
Bedingt sichtbare Bereiche sowie eine Empfehlung zur Leserichtung finden Sie im Produkt-Datenblatt.

Bitte berücksichtigen Sie, dass diese Designvorlage ohne unser Einverständnis nicht verwendet, bzw. an Dritte weitergegeben werden darf (§18 UWG).



Vergessen Sie nicht, die allgemeinen Vorgaben zur Datenerstellung zu beachten.

Haben Sie Fragen? Tel.: 08191 91 80 80 E-Mail: service@madika.de



DESIGNVORLAGE Kleine Schachtel

madika
by EGGER DRUCK

Außenseite

Adventskalender Premium
Schiebe-Adventskalender Premium offen DIN A4
30210-010

Anleitung

1. Legen Sie in Ihrem Grafikprogramm ein neues Dokument mit den folgenden Maßen an: **267,00 mm x 186,00 mm**

Das ist das Format, in dem Sie Ihre Druckdaten anlegen und übermitteln sollen.

2. Platzieren Sie nun die **Designvorlage** (diese komplette PDF-Datei) in Originalgröße und unverändert in Ihrem Grafikprogramm.
3. Sperren Sie die Ebene mit der Designvorlage und setzen Sie diese an oberste Stelle. Nun können Sie auf darunterliegenden Ebenen mit Ihrer Gestaltung starten.

Legende

	Schnittlinien		Beschnittzugabe (3 mm)
	Rilllinien	Klebeflächen/Non-Print:	
	Ritzlinien		Außenseite
			Innenseite

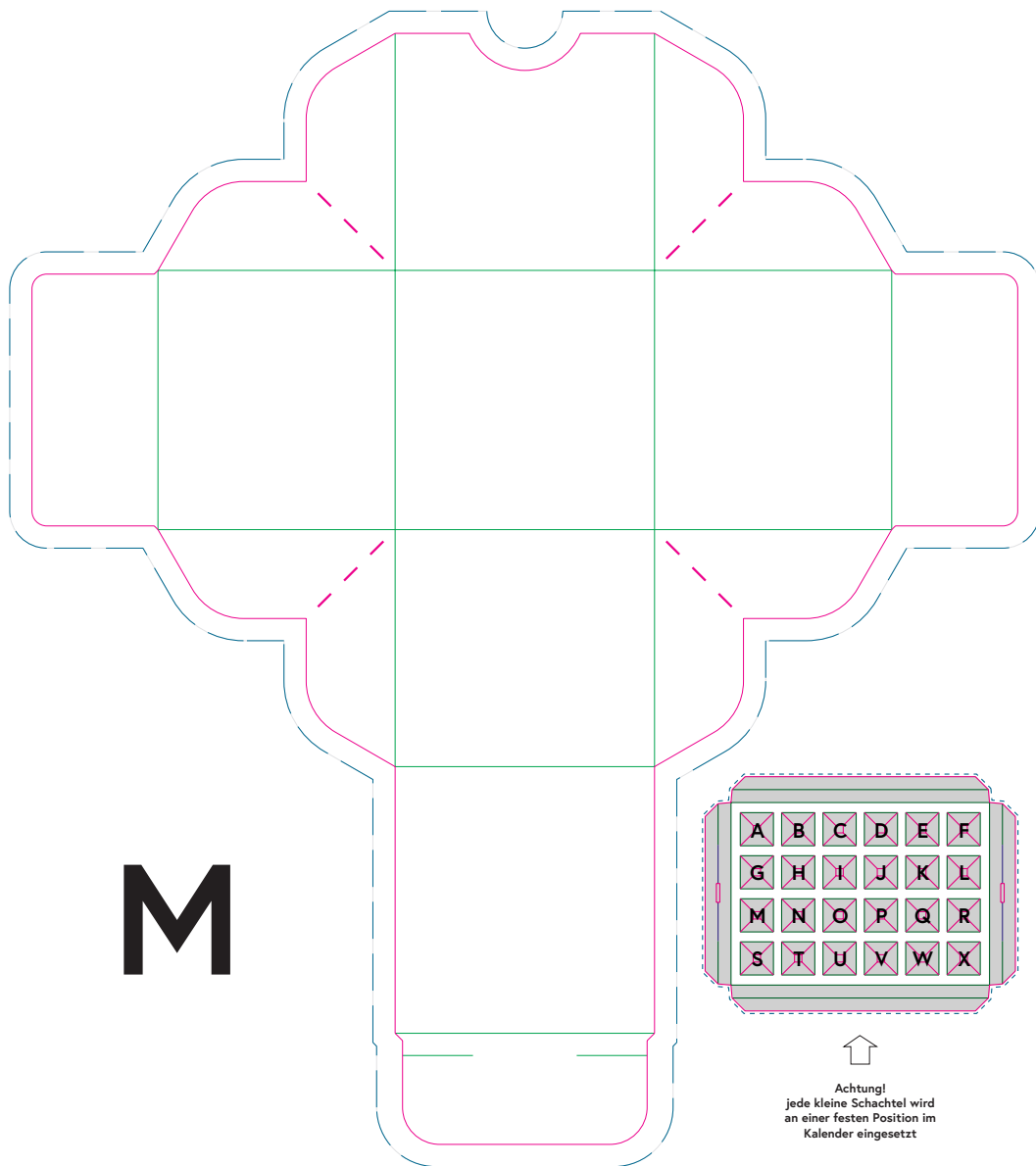
Hinweise

Bedingt sichtbare Bereiche sowie eine Empfehlung zur Leserichtung finden Sie im Produkt-Datenblatt.

Bitte berücksichtigen Sie, dass diese Designvorlage ohne unser Einverständnis nicht verwendet, bzw. an Dritte weitergegeben werden darf (§18 UWG).

>> Vergessen Sie nicht, die allgemeinen Vorgaben zur Datenerstellung zu beachten.

Haben Sie Fragen? Tel.: 08191 91 80 80 E-Mail: service@madika.de



M

DESIGNVORLAGE Kleine Schachtel

madika
by EGGER DRUCK

Außenseite

Adventskalender Premium
Schiebe-Adventskalender Premium offen DIN A4
30210-010

Anleitung

1. Legen Sie in Ihrem Grafikprogramm ein neues Dokument mit den folgenden Maßen an: **267,00 mm x 186,00 mm**

Das ist das Format, in dem Sie Ihre Druckdaten anlegen und übermitteln sollen.

2. Platzieren Sie nun die **Designvorlage** (diese komplette PDF-Datei) in Originalgröße und unverändert in Ihrem Grafikprogramm.
3. Sperren Sie die Ebene mit der Designvorlage und setzen Sie diese an oberste Stelle. Nun können Sie auf darunterliegenden Ebenen mit Ihrer Gestaltung starten.

Legende

	Schnittlinien		Beschnittzugabe (3 mm)
	Rilllinien	Klebeflächen/Non-Print:	
	Ritzlinien		Außenseite
			Innenseite

Hinweise

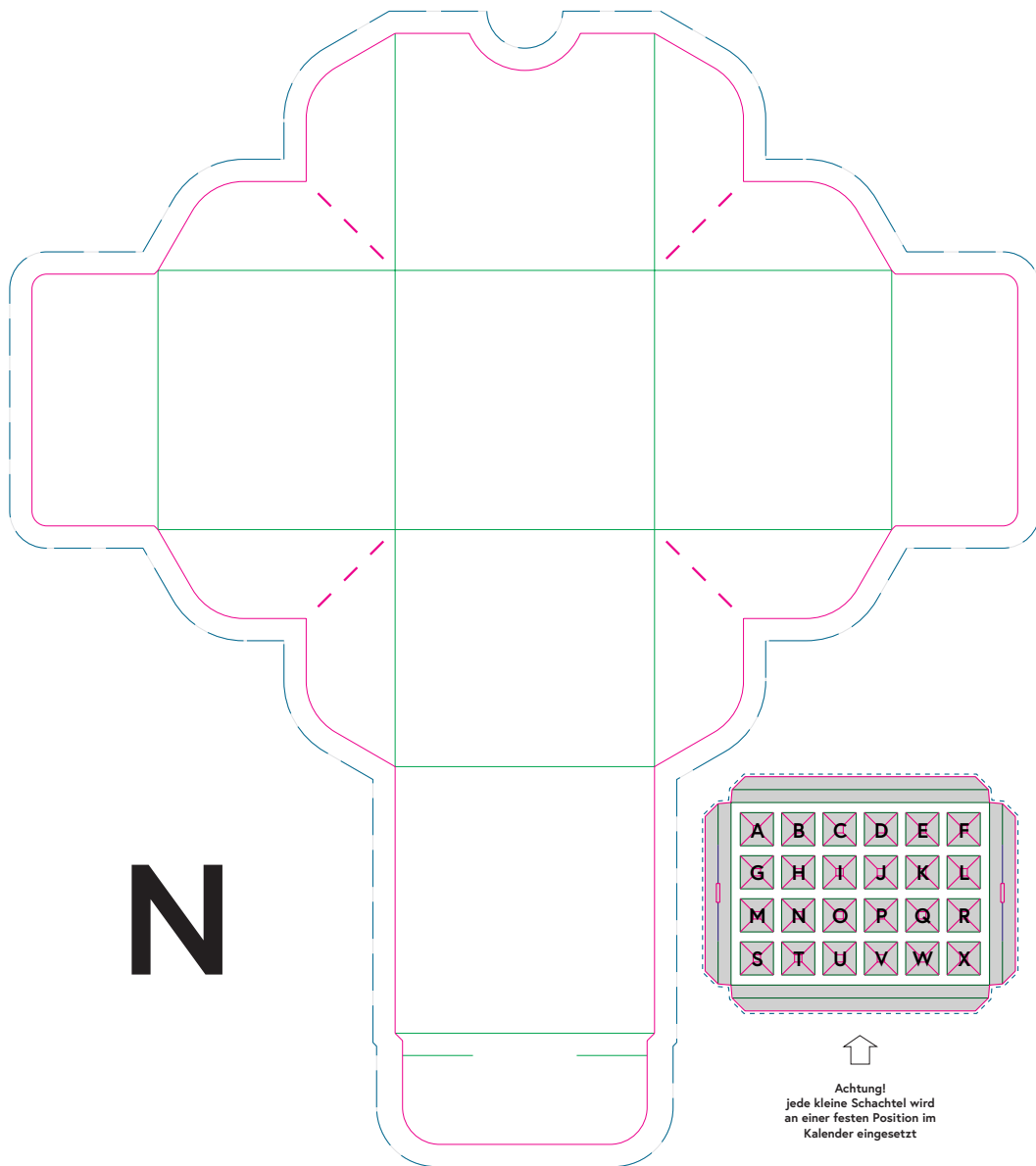
Bedingt sichtbare Bereiche sowie eine Empfehlung zur Leserichtung finden Sie im Produkt-Datenblatt.

Bitte berücksichtigen Sie, dass diese Designvorlage ohne unser Einverständnis nicht verwendet, bzw. an Dritte weitergegeben werden darf (§18 UWG).



Vergessen Sie nicht, die allgemeinen Vorgaben zur Datenerstellung zu beachten.

Haben Sie Fragen? Tel.: 08191 91 80 80 E-Mail: service@madika.de



N

Achtung!
jede kleine Schachtel wird
an einer festen Position im
Kalender eingesetzt

DESIGNVORLAGE Kleine Schachtel

madika
by EGGER DRUCK

Außenseite

Adventskalender Premium
Schiebe-Adventskalender Premium offen DIN A4
30210-010

Anleitung

1. Legen Sie in Ihrem Grafikprogramm ein neues Dokument mit den folgenden Maßen an: **267,00 mm x 186,00 mm**

Das ist das Format, in dem Sie Ihre Druckdaten
anlegen und übermitteln sollen.

2. Platzieren Sie nun die **Designvorlage** (diese komplette PDF-Datei) in Originalgröße und unverändert in Ihrem Grafikprogramm.
3. Sperren Sie die Ebene mit der Designvorlage und setzen Sie diese an oberste Stelle. Nun können Sie auf darunterliegenden Ebenen mit Ihrer Gestaltung starten.

Legende

	Schnittlinien		Beschnittzugabe (3 mm)
	Rilllinien	Klebeflächen/Non-Print:	
	Ritzlinien		Außenseite
			Innenseite

Hinweise

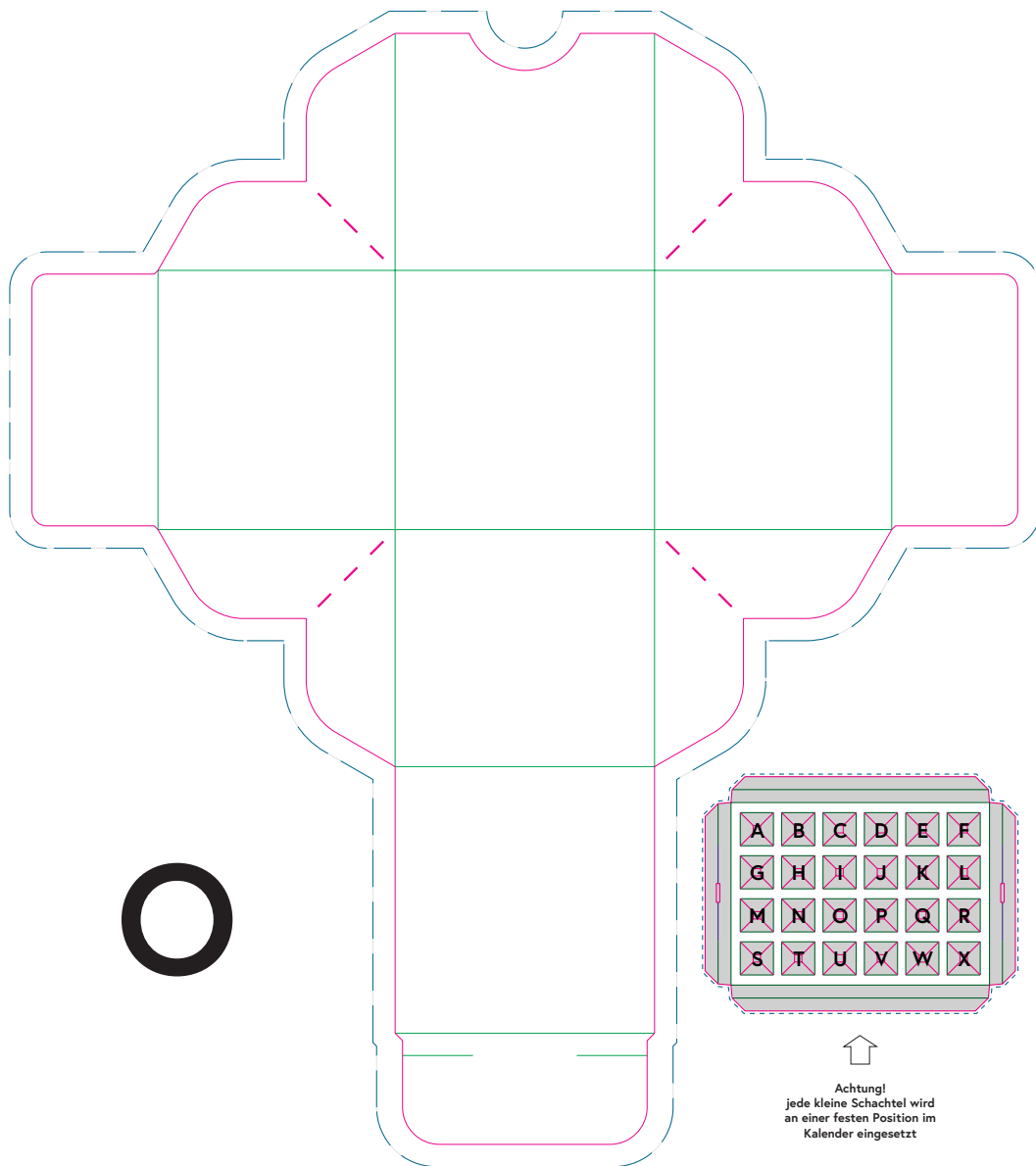
Bedingt sichtbare Bereiche sowie eine Empfehlung zur Leserichtung finden Sie im Produkt-Datenblatt.

Bitte berücksichtigen Sie, dass diese Designvorlage ohne unser Einverständnis nicht verwendet, bzw. an Dritte weitergegeben werden darf (§18 UWG).



Vergessen Sie nicht, die allgemeinen Vorgaben zur Datenerstellung zu beachten.

Haben Sie Fragen? Tel.: 08191 91 80 80 E-Mail: service@madika.de



DESIGNVORLAGE Kleine Schachtel

madika
by EGGER DRUCK

Außenseite

Adventskalender Premium
Schiebe-Adventskalender Premium offen DIN A4
30210-010

Anleitung

1. Legen Sie in Ihrem Grafikprogramm ein neues Dokument mit den folgenden Maßen an: **267,00 mm x 186,00 mm**

Das ist das Format, in dem Sie Ihre Druckdaten anlegen und übermitteln sollen.

2. Platzieren Sie nun die **Designvorlage** (diese komplette PDF-Datei) in Originalgröße und unverändert in Ihrem Grafikprogramm.
3. Sperren Sie die Ebene mit der Designvorlage und setzen Sie diese an oberste Stelle. Nun können Sie auf darunterliegenden Ebenen mit Ihrer Gestaltung starten.

Legende

	Schnittlinien		Beschnittzugabe (3 mm)
	Rilllinien	Klebeflächen/Non-Print:	
	Ritzlinien		Außenseite
			Innenseite

Hinweise

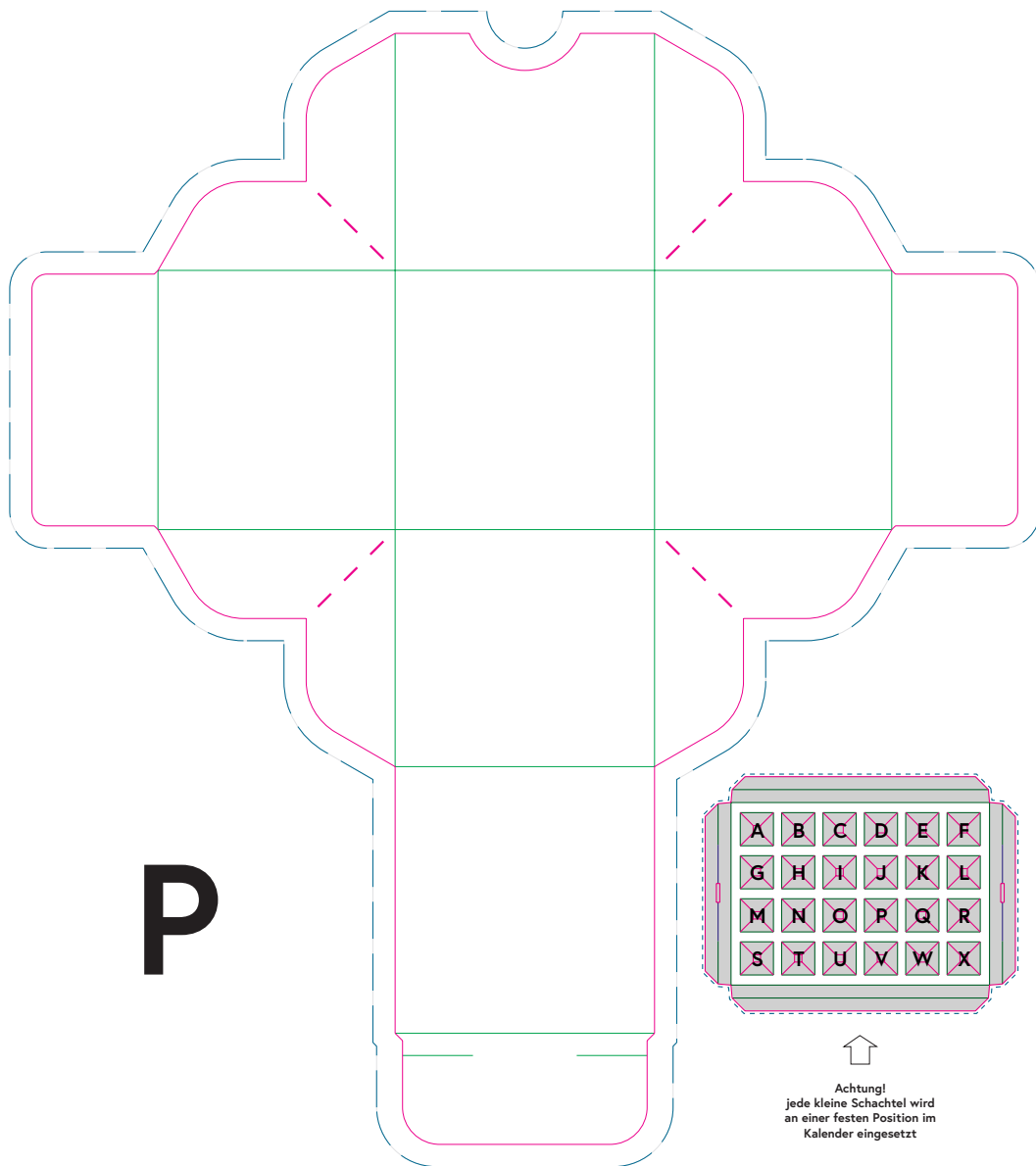
Bedingt sichtbare Bereiche sowie eine Empfehlung zur Leserichtung finden Sie im Produkt-Datenblatt.

Bitte berücksichtigen Sie, dass diese Designvorlage ohne unser Einverständnis nicht verwendet, bzw. an Dritte weitergegeben werden darf (§18 UWG).



Vergessen Sie nicht, die allgemeinen Vorgaben zur Datenerstellung zu beachten.

Haben Sie Fragen? Tel.: 08191 91 80 80 E-Mail: service@madika.de



DESIGNVORLAGE Kleine Schachtel

madika
by EGGER DRUCK

Außenseite

Adventskalender Premium
Schiebe-Adventskalender Premium offen DIN A4
30210-010

Anleitung

1. Legen Sie in Ihrem Grafikprogramm ein neues Dokument mit den folgenden Maßen an: **267,00 mm x 186,00 mm**

Das ist das Format, in dem Sie Ihre Druckdaten anlegen und übermitteln sollen.

2. Platzieren Sie nun die **Designvorlage** (diese komplette PDF-Datei) in Originalgröße und unverändert in Ihrem Grafikprogramm.
3. Sperren Sie die Ebene mit der Designvorlage und setzen Sie diese an oberste Stelle. Nun können Sie auf darunterliegenden Ebenen mit Ihrer Gestaltung starten.

Legende

	Schnittlinien		Beschnittzugabe (3 mm)
	Rilllinien	Klebeflächen/Non-Print:	
	Ritzlinien		Außenseite
			Innenseite

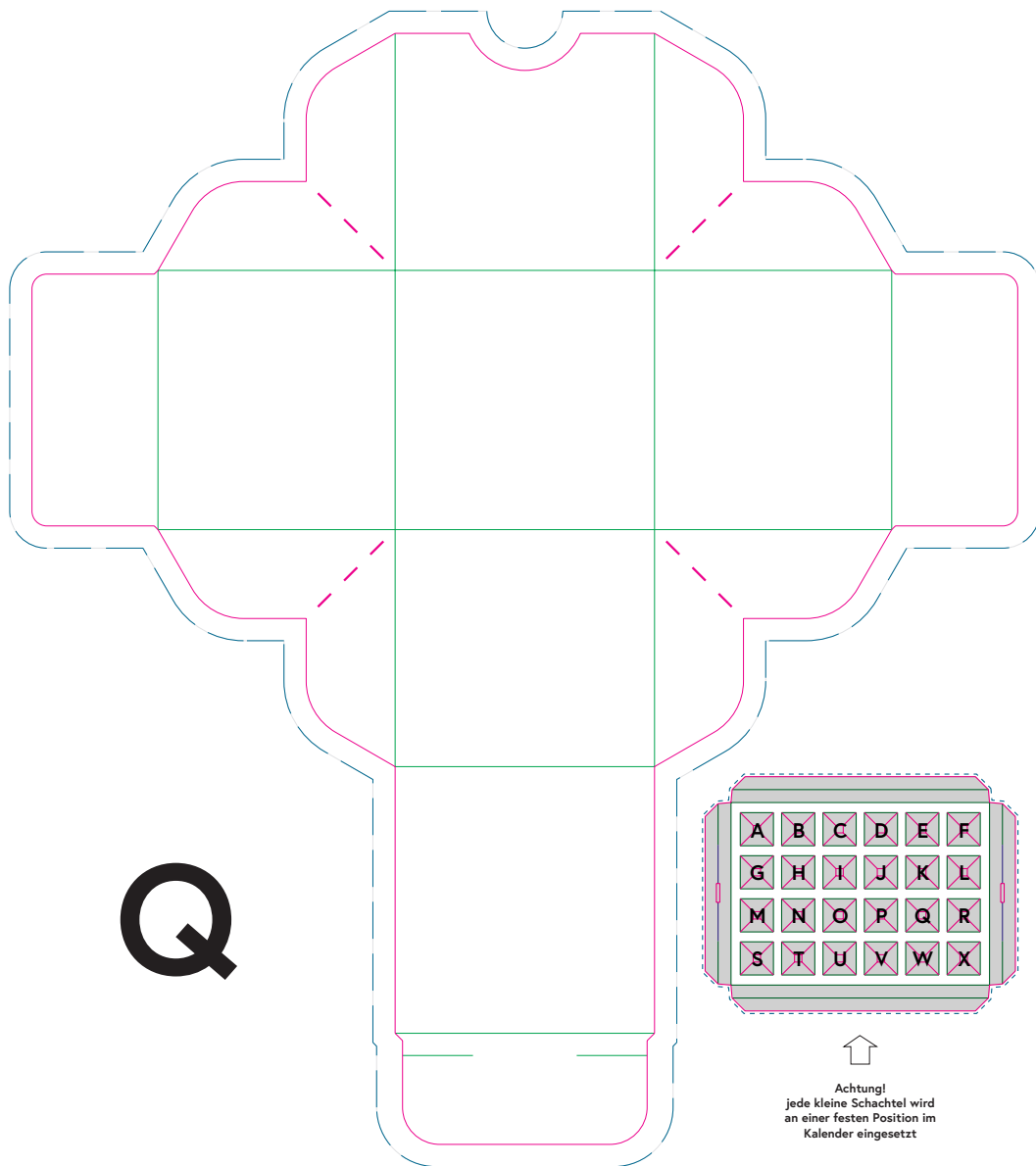
Hinweise

Bedingt sichtbare Bereiche sowie eine Empfehlung zur Leserichtung finden Sie im Produkt-Datenblatt.

Bitte berücksichtigen Sie, dass diese Designvorlage ohne unser Einverständnis nicht verwendet, bzw. an Dritte weitergegeben werden darf (§18 UWG).

>> Vergessen Sie nicht, die allgemeinen Vorgaben zur Datenerstellung zu beachten.

Haben Sie Fragen? Tel.: 08191 91 80 80 E-Mail: service@madika.de



DESIGNVORLAGE Kleine Schachtel

madika
by EGGER DRUCK

Außenseite

Adventskalender Premium
Schiebe-Adventskalender Premium offen DIN A4
30210-010

Anleitung

1. Legen Sie in Ihrem Grafikprogramm ein neues Dokument mit den folgenden Maßen an: **267,00 mm x 186,00 mm**

Das ist das Format, in dem Sie Ihre Druckdaten anlegen und übermitteln sollen.

2. Platzieren Sie nun die **Designvorlage** (diese komplette PDF-Datei) in Originalgröße und unverändert in Ihrem Grafikprogramm.
3. Sperren Sie die Ebene mit der Designvorlage und setzen Sie diese an oberste Stelle. Nun können Sie auf darunterliegenden Ebenen mit Ihrer Gestaltung starten.

Legende

	Schnittlinien		Beschnittzugabe (3 mm)
	Rilllinien	Klebeflächen/Non-Print:	
	Ritzlinien		Außenseite
			Innenseite

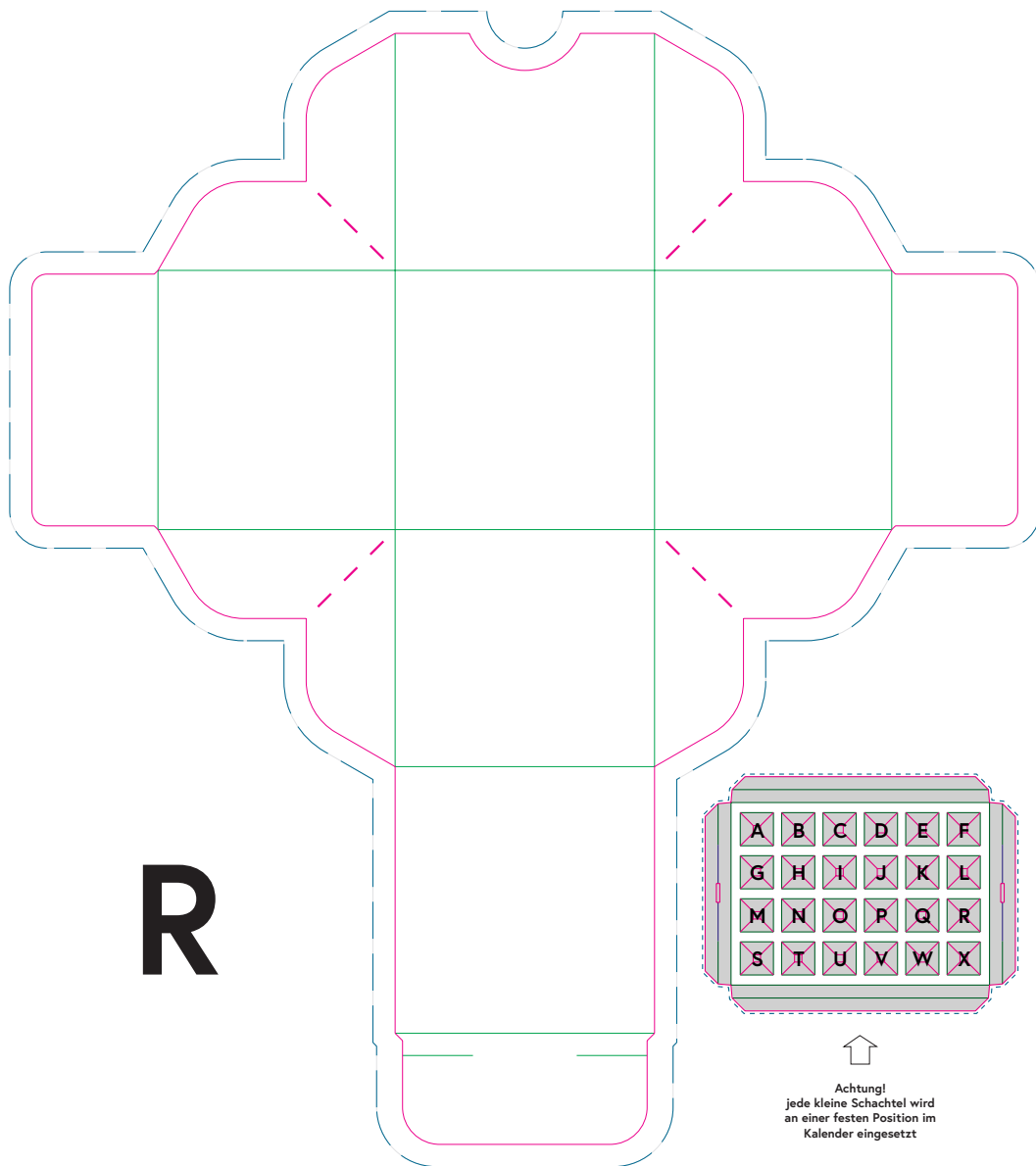
Hinweise

Bedingt sichtbare Bereiche sowie eine Empfehlung zur Leserichtung finden Sie im Produkt-Datenblatt.

Bitte berücksichtigen Sie, dass diese Designvorlage ohne unser Einverständnis nicht verwendet, bzw. an Dritte weitergegeben werden darf (§18 UWG).

>> Vergessen Sie nicht, die allgemeinen Vorgaben zur Datenerstellung zu beachten.

Haben Sie Fragen? Tel.: 08191 91 80 80 E-Mail: service@madika.de



DESIGNVORLAGE Kleine Schachtel

madika
by EGGER DRUCK

Außenseite

Adventskalender Premium
Schiebe-Adventskalender Premium offen DIN A4
30210-010

Anleitung

1. Legen Sie in Ihrem Grafikprogramm ein neues Dokument mit den folgenden Maßen an: **267,00 mm x 186,00 mm**

Das ist das Format, in dem Sie Ihre Druckdaten anlegen und übermitteln sollen.

2. Platzieren Sie nun die **Designvorlage** (diese komplette PDF-Datei) in Originalgröße und unverändert in Ihrem Grafikprogramm.
3. Sperren Sie die Ebene mit der Designvorlage und setzen Sie diese an oberste Stelle. Nun können Sie auf darunterliegenden Ebenen mit Ihrer Gestaltung starten.

Legende

	Schnittlinien		Beschnittzugabe (3 mm)
	Rilllinien	Klebeflächen/Non-Print:	
	Ritzlinien		Außenseite
			Innenseite

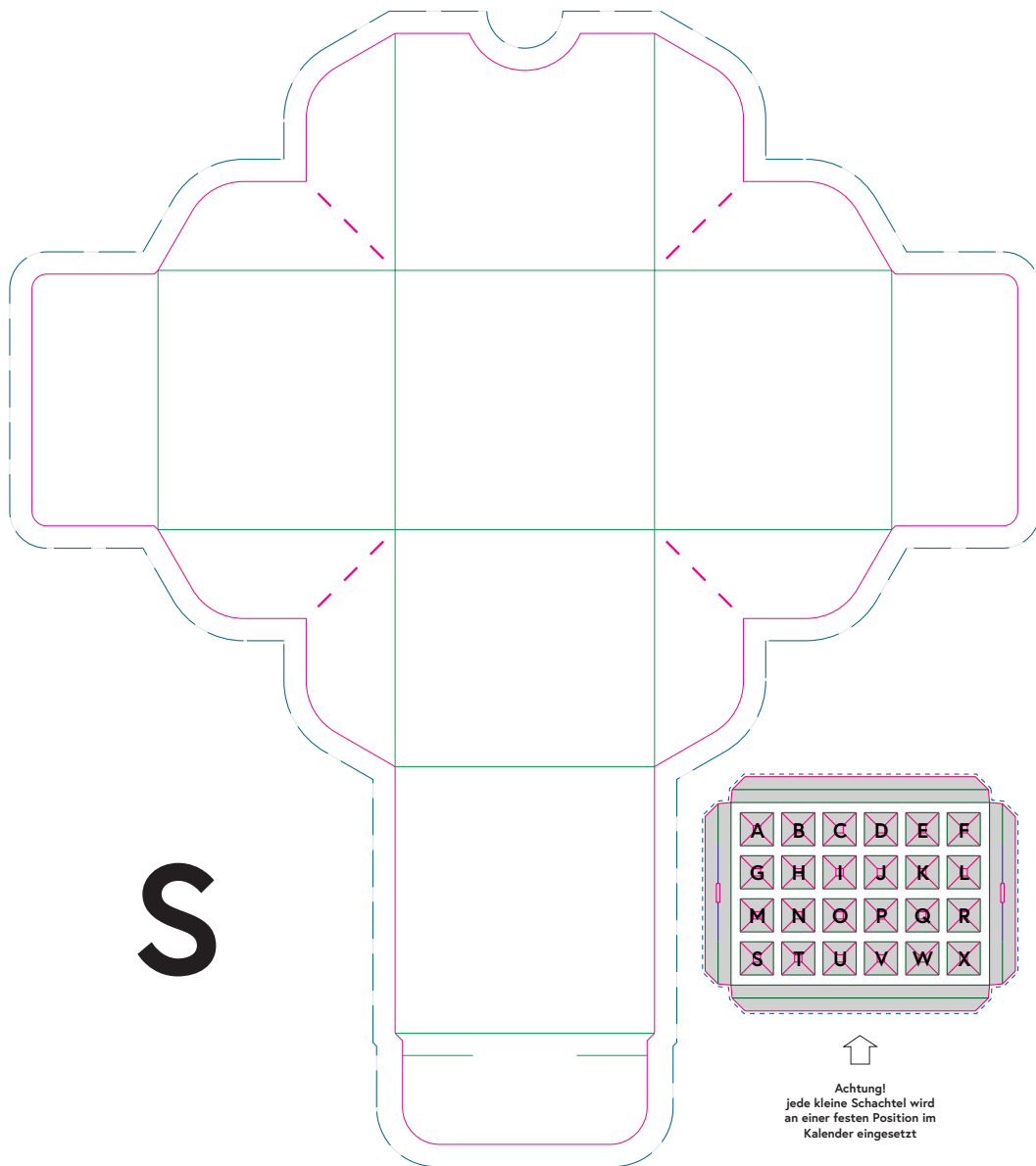
Hinweise

Bedingt sichtbare Bereiche sowie eine Empfehlung zur Leserichtung finden Sie im Produkt-Datenblatt.

Bitte berücksichtigen Sie, dass diese Designvorlage ohne unser Einverständnis nicht verwendet, bzw. an Dritte weitergegeben werden darf (§18 UWG).

>> Vergessen Sie nicht, die allgemeinen Vorgaben zur Datenerstellung zu beachten.

Haben Sie Fragen? Tel.: 08191 91 80 80 E-Mail: service@madika.de



DESIGNVORLAGE Kleine Schachtel

madika
by EGGER DRUCK

Außenseite

Adventskalender Premium
Schiebe-Adventskalender Premium offen DIN A4
30210-010

Anleitung

1. Legen Sie in Ihrem Grafikprogramm ein neues Dokument mit den folgenden Maßen an: **267,00 mm x 186,00 mm**

Das ist das Format, in dem Sie Ihre Druckdaten anlegen und übermitteln sollen.

2. Platzieren Sie nun die **Designvorlage** (diese komplette PDF-Datei) in Originalgröße und unverändert in Ihrem Grafikprogramm.
3. Sperren Sie die Ebene mit der Designvorlage und setzen Sie diese an oberste Stelle. Nun können Sie auf darunterliegenden Ebenen mit Ihrer Gestaltung starten.

Legende

	Schnittlinien		Beschnittzugabe (3 mm)
	Rilllinien	Klebeflächen/Non-Print:	
	Ritzlinien		Außenseite
			Innenseite

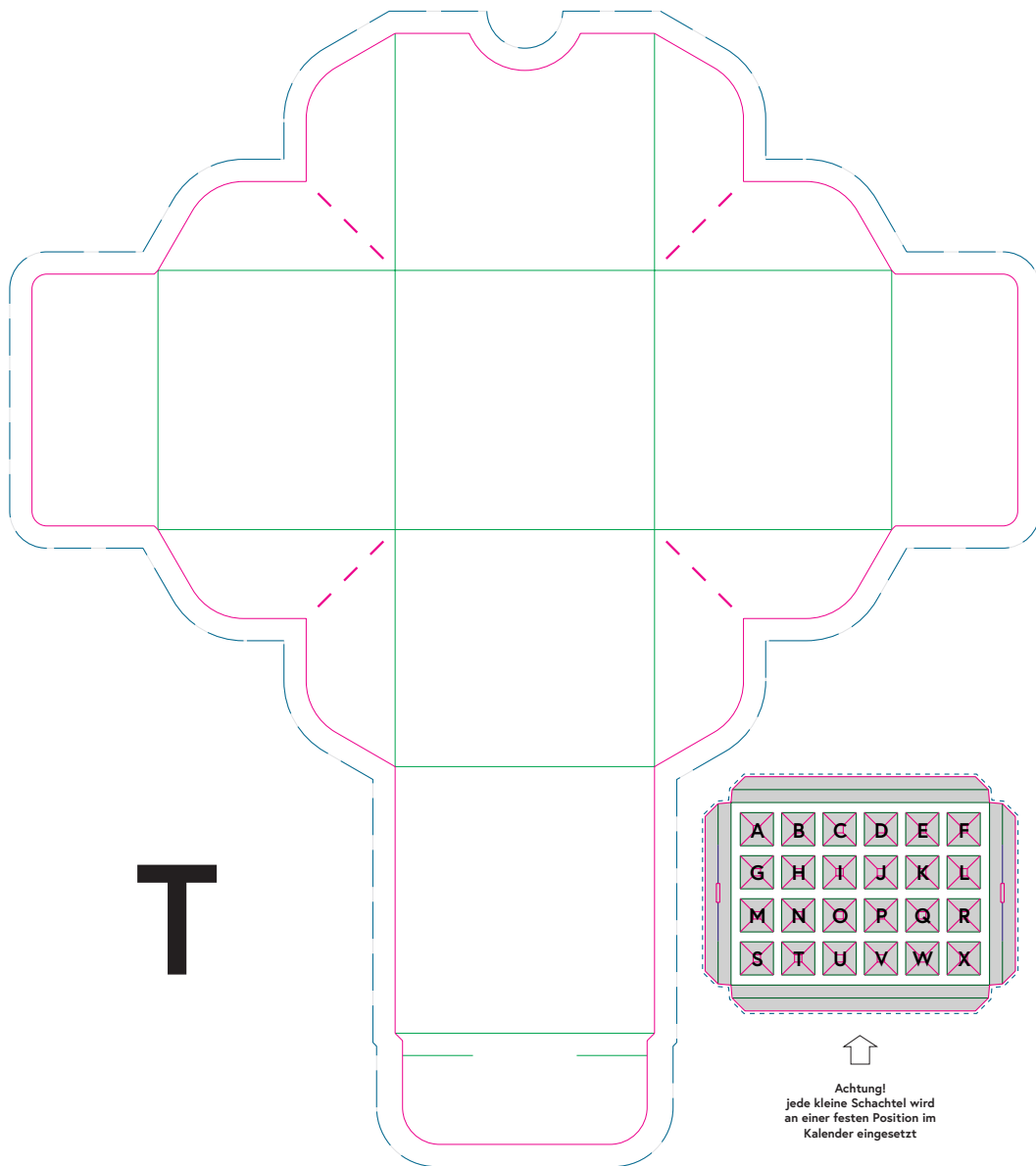
Hinweise

Bedingt sichtbare Bereiche sowie eine Empfehlung zur Leserichtung finden Sie im Produkt-Datenblatt.

Bitte berücksichtigen Sie, dass diese Designvorlage ohne unser Einverständnis nicht verwendet, bzw. an Dritte weitergegeben werden darf (§18 UWG).

>> Vergessen Sie nicht, die allgemeinen Vorgaben zur Datenerstellung zu beachten.

Haben Sie Fragen? Tel.: 08191 91 80 80 E-Mail: service@madika.de



DESIGNVORLAGE Kleine Schachtel

madika
by EGGER DRUCK

Außenseite

Adventskalender Premium
Schiebe-Adventskalender Premium offen DIN A4
30210-010

Anleitung

1. Legen Sie in Ihrem Grafikprogramm ein neues Dokument mit den folgenden Maßen an: **267,00 mm x 186,00 mm**

Das ist das Format, in dem Sie Ihre Druckdaten anlegen und übermitteln sollen.

2. Platzieren Sie nun die **Designvorlage** (diese komplette PDF-Datei) in Originalgröße und unverändert in Ihrem Grafikprogramm.
3. Sperren Sie die Ebene mit der Designvorlage und setzen Sie diese an oberste Stelle. Nun können Sie auf darunterliegenden Ebenen mit Ihrer Gestaltung starten.

Legende

— Schnittlinien	- - - Beschnittzugabe (3 mm)
— Rilllinien	Klebeflächen/Non-Print:
— Ritzlinien	 Außenseite
	 Innenseite

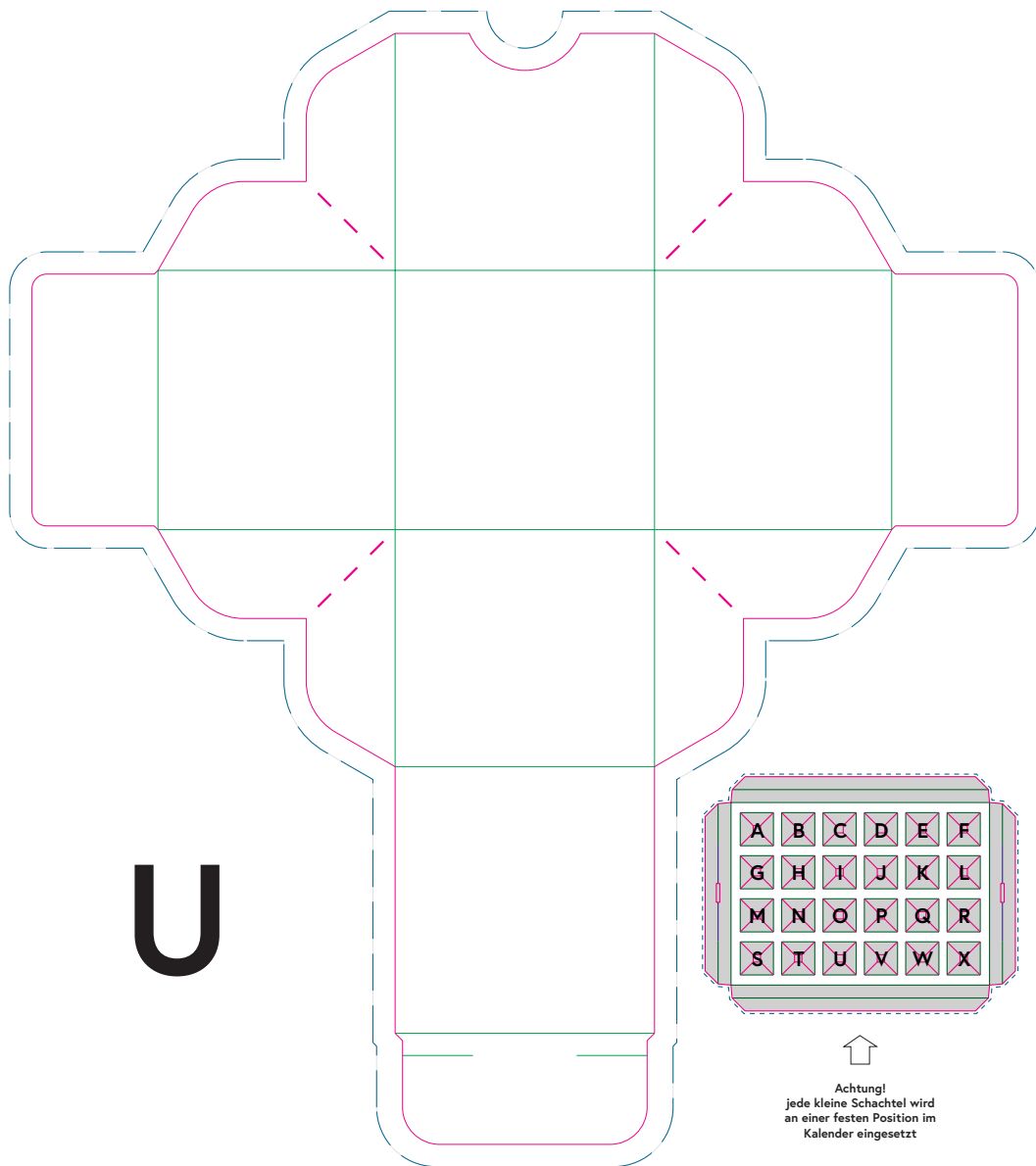
Hinweise

Bedingt sichtbare Bereiche sowie eine Empfehlung zur Leserichtung finden Sie im Produkt-Datenblatt.

Bitte berücksichtigen Sie, dass diese Designvorlage ohne unser Einverständnis nicht verwendet, bzw. an Dritte weitergegeben werden darf (§18 UWG).

>> Vergessen Sie nicht, die allgemeinen Vorgaben zur Datenerstellung zu beachten.

Haben Sie Fragen? Tel.: 08191 91 80 80 E-Mail: service@madika.de



DESIGNVORLAGE Kleine Schachtel

madika
by EGGER DRUCK

Außenseite

Adventskalender Premium
Schiebe-Adventskalender Premium offen DIN A4
30210-010

Anleitung

1. Legen Sie in Ihrem Grafikprogramm ein neues Dokument mit den folgenden Maßen an: **267,00 mm x 186,00 mm**

Das ist das Format, in dem Sie Ihre Druckdaten anlegen und übermitteln sollen.

2. Platzieren Sie nun die **Designvorlage** (diese komplette PDF-Datei) in Originalgröße und unverändert in Ihrem Grafikprogramm.
3. Sperren Sie die Ebene mit der Designvorlage und setzen Sie diese an oberste Stelle. Nun können Sie auf darunterliegenden Ebenen mit Ihrer Gestaltung starten.

Legende

	Schnittlinien		Beschnittzugabe (3 mm)
	Rilllinien	Klebeflächen/Non-Print:	
	Ritzlinien		Außenseite
			Innenseite

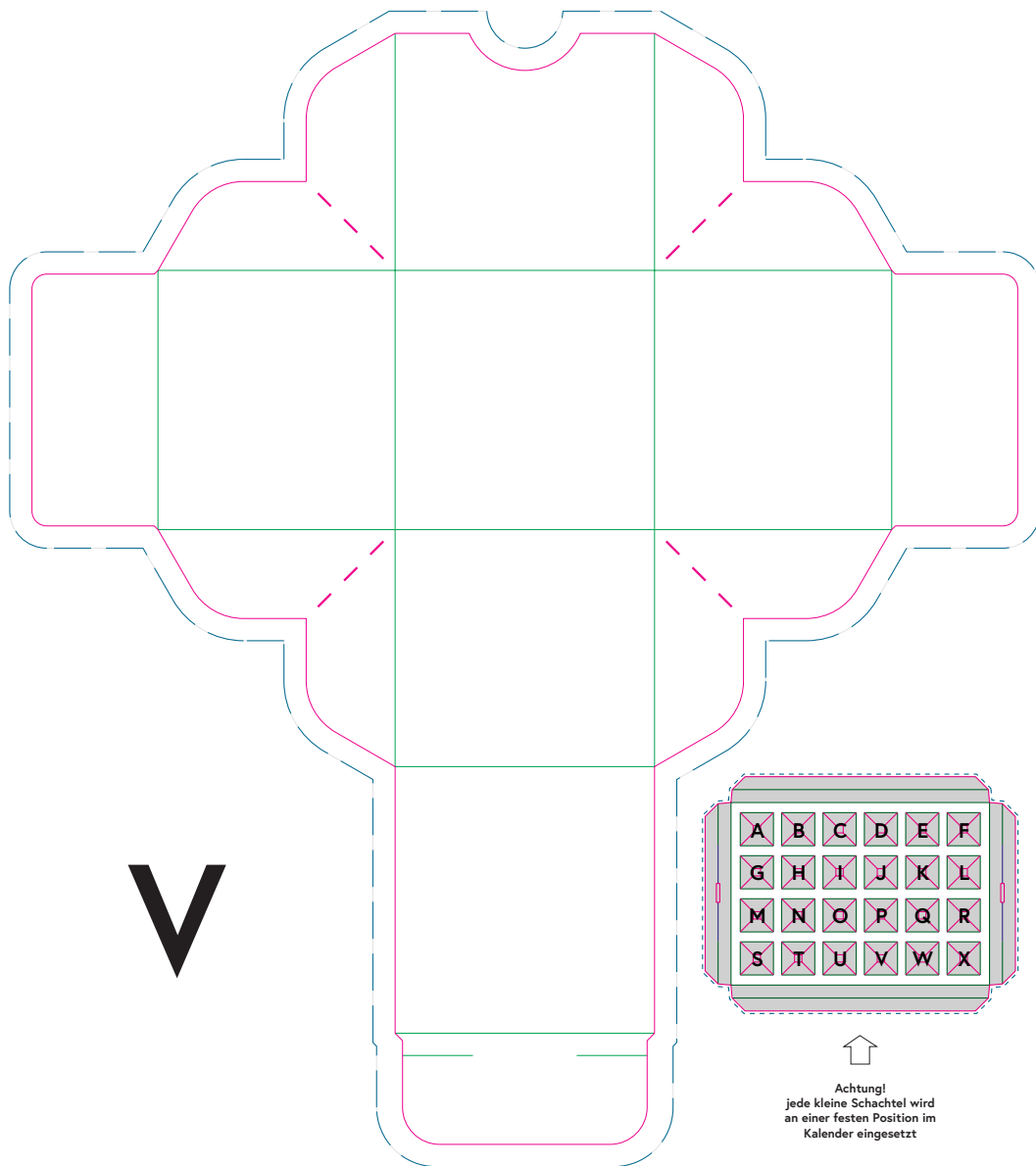
Hinweise

Bedingt sichtbare Bereiche sowie eine Empfehlung zur Leserichtung finden Sie im Produkt-Datenblatt.

Bitte berücksichtigen Sie, dass diese Designvorlage ohne unser Einverständnis nicht verwendet, bzw. an Dritte weitergegeben werden darf (§18 UWG).

>> Vergessen Sie nicht, die allgemeinen Vorgaben zur Datenerstellung zu beachten.

Haben Sie Fragen? Tel.: 08191 91 80 80 E-Mail: service@madika.de



V

Achtung!
jede kleine Schachtel wird
an einer festen Position im
Kalender eingesetzt

DESIGNVORLAGE Kleine Schachtel

madika
by EGGER DRUCK

Außenseite

Adventskalender Premium
Schiebe-Adventskalender Premium offen DIN A4
30210-010

Anleitung

1. Legen Sie in Ihrem Grafikprogramm ein neues Dokument mit den folgenden Maßen an: **267,00 mm x 186,00 mm**

Das ist das Format, in dem Sie Ihre Druckdaten
anlegen und übermitteln sollen.

2. Platzieren Sie nun die **Designvorlage** (diese komplette PDF-Datei) in Originalgröße und unverändert in Ihrem Grafikprogramm.
3. Sperren Sie die Ebene mit der Designvorlage und setzen Sie diese an oberste Stelle. Nun können Sie auf darunterliegenden Ebenen mit Ihrer Gestaltung starten.

Legende

 Schnittpfaden	 Beschnittzugabe (3 mm)
 Rillpfaden	Klebeflächen/Non-Print:
 Ritzpfaden	 Außenseite
	 Innenseite

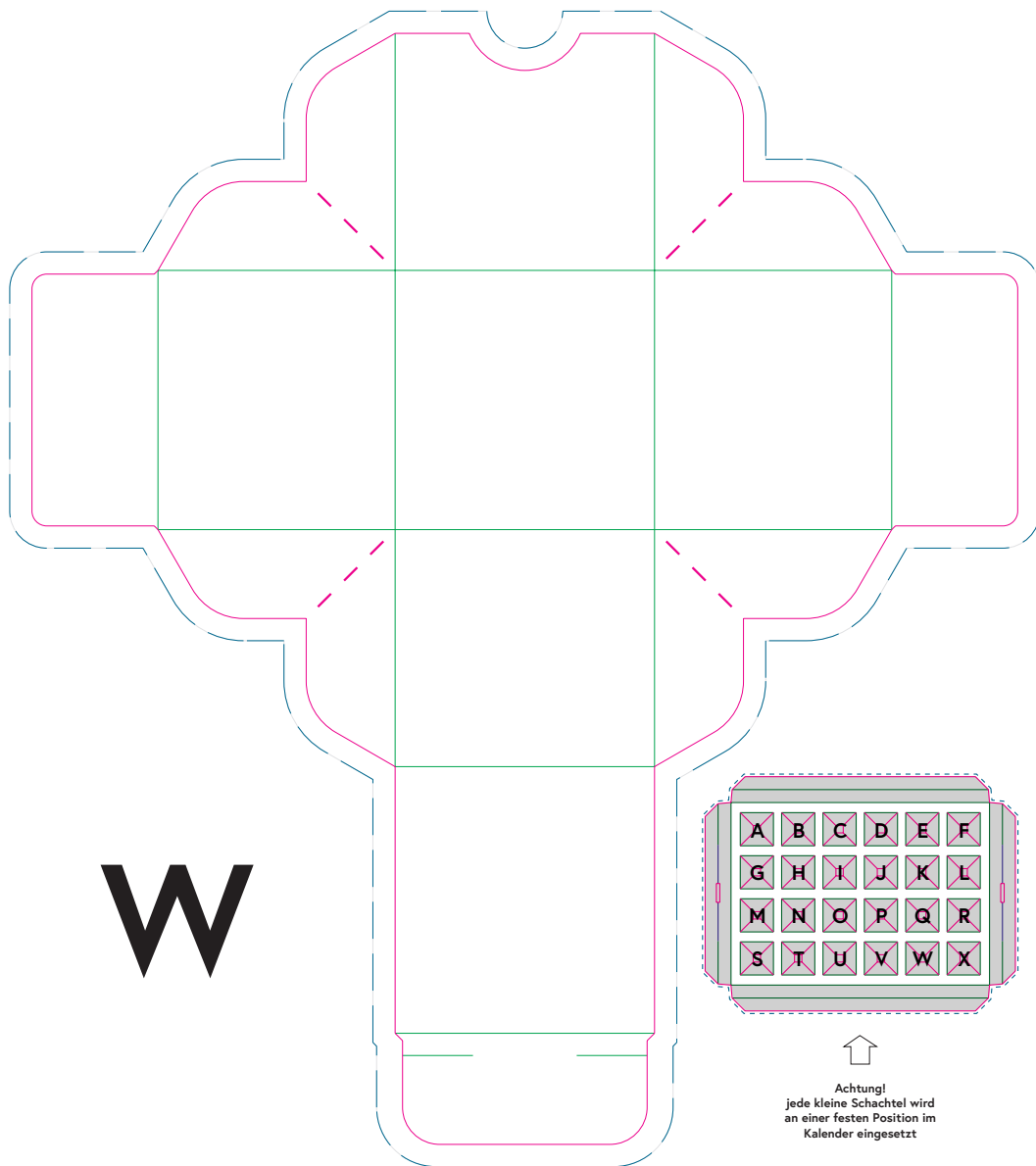
Hinweise

Bedingt sichtbare Bereiche sowie eine Empfehlung zur Leserichtung finden Sie im Produkt-Datenblatt.

Bitte berücksichtigen Sie, dass diese Designvorlage ohne unser Einverständnis nicht verwendet, bzw. an Dritte weitergegeben werden darf (§18 UWG).

>> Vergessen Sie nicht, die allgemeinen Vorgaben zur Datenerstellung zu beachten.

Haben Sie Fragen? Tel.: 08191 91 80 80 E-Mail: service@madika.de



DESIGNVORLAGE Kleine Schachtel

madika
by EGGER DRUCK

Außenseite

Adventskalender Premium
Schiebe-Adventskalender Premium offen DIN A4
30210-010

Anleitung

1. Legen Sie in Ihrem Grafikprogramm ein neues Dokument mit den folgenden Maßen an: **267,00 mm x 186,00 mm**

Das ist das Format, in dem Sie Ihre Druckdaten anlegen und übermitteln sollen.

2. Platzieren Sie nun die **Designvorlage** (diese komplette PDF-Datei) in Originalgröße und unverändert in Ihrem Grafikprogramm.
3. Sperren Sie die Ebene mit der Designvorlage und setzen Sie diese an oberste Stelle. Nun können Sie auf darunterliegenden Ebenen mit Ihrer Gestaltung starten.

Legende

	Schnittlinien		Beschnittzugabe (3 mm)
	Rilllinien	Klebeflächen/Non-Print:	
	Ritzlinien		Außenseite
			Innenseite

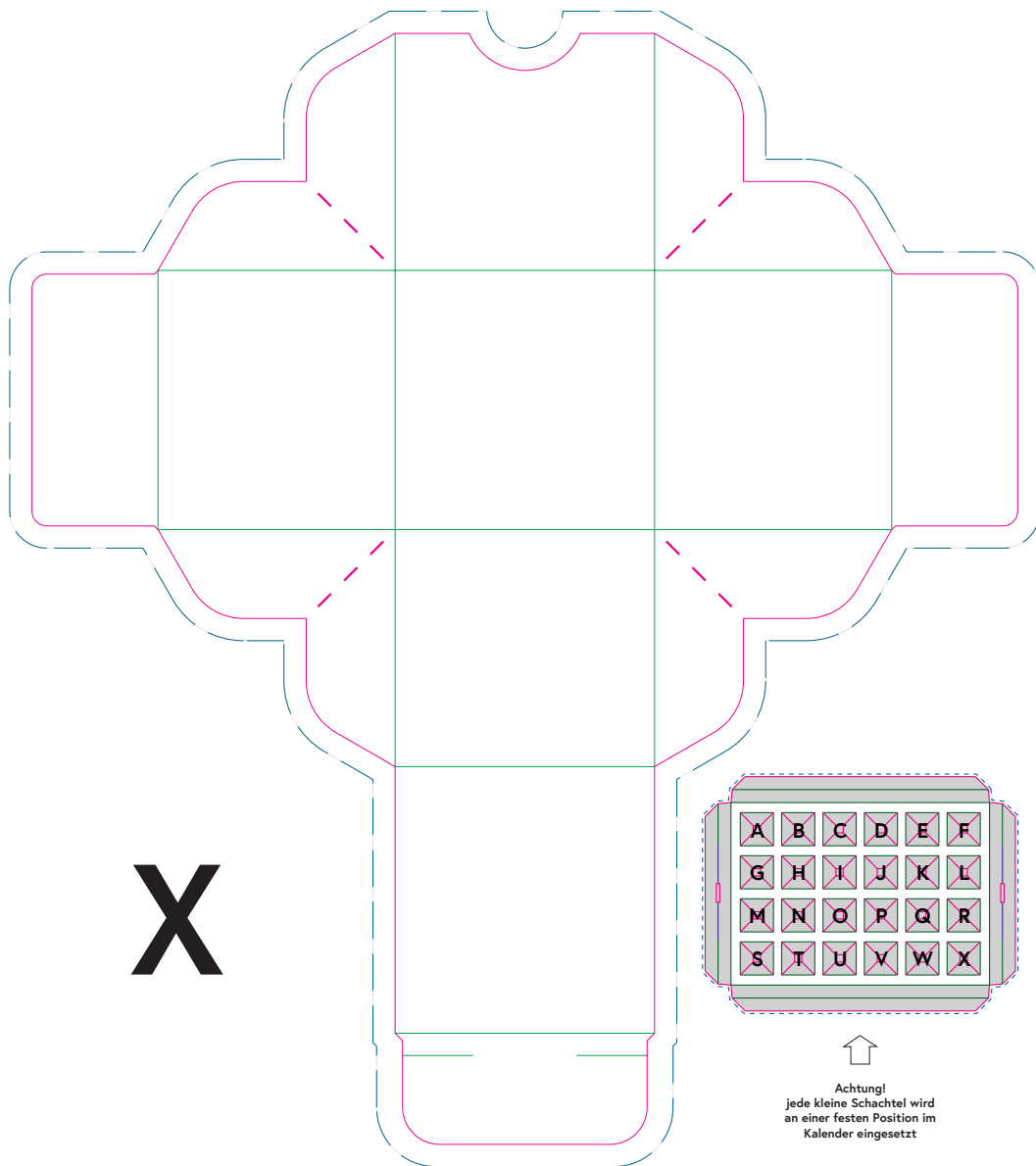
Hinweise

Bedingt sichtbare Bereiche sowie eine Empfehlung zur Leserichtung finden Sie im Produkt-Datenblatt.

Bitte berücksichtigen Sie, dass diese Designvorlage ohne unser Einverständnis nicht verwendet, bzw. an Dritte weitergegeben werden darf (§18 UWG).

>> Vergessen Sie nicht, die allgemeinen Vorgaben zur Datenerstellung zu beachten.

Haben Sie Fragen? Tel.: 08191 91 80 80 E-Mail: service@madika.de



DESIGNVORLAGE Kleine Schachtel

madika
by EGGER DRUCK

Außenseite

Adventskalender Premium
Schiebe-Adventskalender Premium offen DIN A4
30210-010

Anleitung

1. Legen Sie in Ihrem Grafikprogramm ein neues Dokument mit den folgenden Maßen an: **267,00 mm x 186,00 mm**

Das ist das Format, in dem Sie Ihre Druckdaten anlegen und übermitteln sollen.

2. Platzieren Sie nun die **Designvorlage** (diese komplette PDF-Datei) in Originalgröße und unverändert in Ihrem Grafikprogramm.
3. Sperren Sie die Ebene mit der Designvorlage und setzen Sie diese an oberste Stelle. Nun können Sie auf darunterliegenden Ebenen mit Ihrer Gestaltung starten.

Legende

	Schnittlinien		Beschnittzugabe (3 mm)
	Rilllinien	Klebeflächen/Non-Print:	
	Ritzlinien		Außenseite
			Innenseite

Hinweise

Bedingt sichtbare Bereiche sowie eine Empfehlung zur Leserichtung finden Sie im Produkt-Datenblatt.

Bitte berücksichtigen Sie, dass diese Designvorlage ohne unser Einverständnis nicht verwendet, bzw. an Dritte weitergegeben werden darf (§18 UWG).

>> Vergessen Sie nicht, die allgemeinen Vorgaben zur Datenerstellung zu beachten.

Haben Sie Fragen? Tel.: 08191 91 80 80 E-Mail: service@madika.de